

Dom w aurorach 12

PEŁNOBRANŻOWE ODBICIE LUSTRZANE

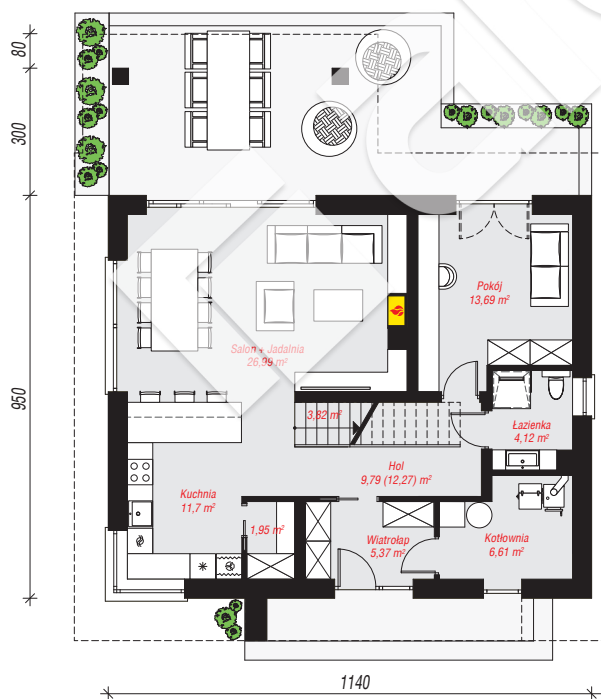
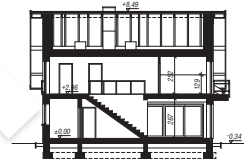
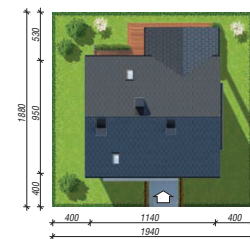
Dom jednorodzinny z poddaszem użytkowym
5 pokoi, 1 kuchnia, 2 łazienki, spiżarka, kotłownia,
pralnia, garderoby

powierzchnia domu: 144,81 m²
(bez kotłowni)

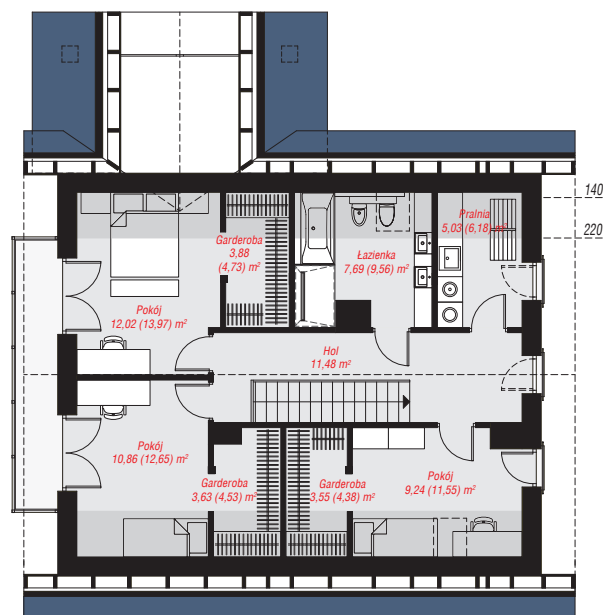
powierzchnia kotłowni: 6,61 m²
powierzchnia zabudowy: 109,29 m²
powierzchnia podłóg: 165,55 m²
kubatura: 749,32 m³
wysokość budynku: 8,83 m
powierzchnia dachu: 220,20 m²
min. wymiary działki: 18,80 x 19,40 m

Technologia i konstrukcja

ściany: pustak ceramiczny Porotherm 25 cm, styropian Termo Organika 20 cm, tynk; **strop:** płyta żelbetowa;
ścianka kolankowa: 129 cm; **dach:** dwuspadowy,
nachylenie 40 st., więźba drewniana, dachówka
ceramiczna, okno dachowe 3; **kocioł:** na paliwo stałe +
alternatywnie gazowy



PARTER: 84,04 (86,52) m²



PODDASZE: 67,38 (79,03) m²



Do projektu możesz wprowadzić zmiany,
na które wyrazimy bezpłatną zgodę.

Zobacz dostępne wersje projektu,
wizualizacje wnętrz i zdjęcia z realizacji
na www.archon.pl