

# Dom w balsamowcach 2 (G2)

Dom jednorodzinny z poddaszem użytkowym  
5 pokoi, 1 kuchnia, 2 łazienki, kotłownia, pralnia,  
garderoby, pomieszczenie gospodarcze, garaż,  
strych

**powierzchnia domu:** 131,23 m<sup>2</sup>  
(bez kotłowni, garażu, strychu)

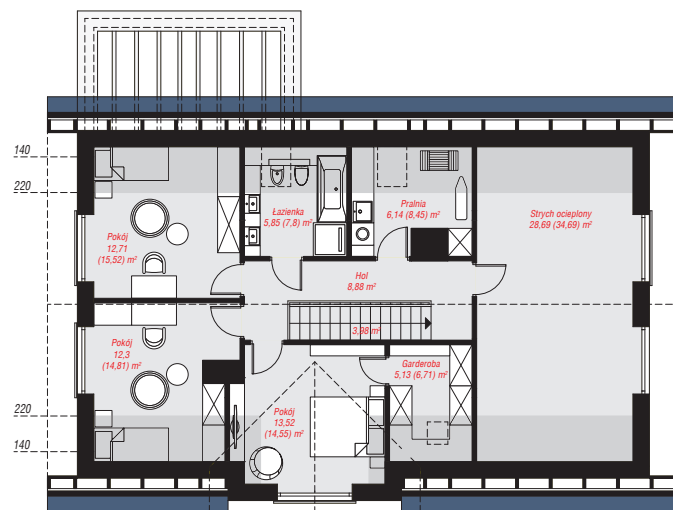
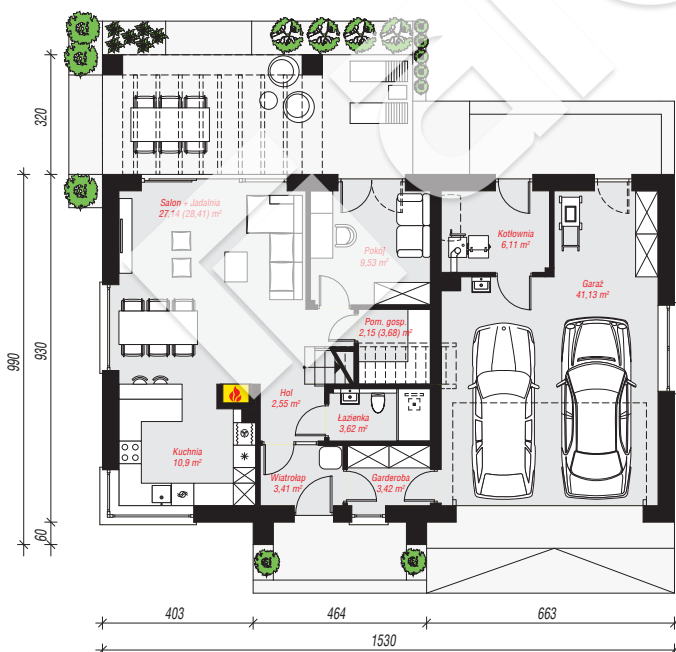
powierzchnia garażu: 41,13 m<sup>2</sup>  
powierzchnia strychu: 28,69 m<sup>2</sup>  
powierzchnia kotłowni: 6,11 m<sup>2</sup>

powierzchnia zabudowy: 145,58 m<sup>2</sup>  
powierzchnia podłóg: 228,15 m<sup>2</sup>  
kubatura: 974,00 m<sup>3</sup>  
wysokość budynku: 8,61 m  
powierzchnia dachu: 248,20 m<sup>2</sup>

min. wymiary działki: 18,60 x 23,30 m  
po adaptacji\*: 23,30 x 17,90 m  
(Zmniejszenie pergoli.)

## Technologia i konstrukcja

**ściany:** bloczek z betonu komórkowego H+H 24 cm, styropian Termo Organika 20 cm, tynk; **strop:** płyta żelbetowa; **ścianka kolankowa:** 118 cm; **dach:** dwuspadowy, nachylenie 40 st., więźba drewniana, dachówka ceramiczna, okno dachowe 3; **kocioł:** na paliwo stałe + alternatywnie gazowy



PARTER: 109,96 (112,76) m<sup>2</sup>

PODDASZE: 97,20 (115,39) m<sup>2</sup>



Do projektu możesz wprowadzić zmiany,  
na które wyrazimy bezpłatną zgodę.

Zobacz dostępne wersje projektu,  
wizualizacje wnętrz i zdjęcia z realizacji  
na [www.archon.pl](http://www.archon.pl)