

Willa Pola

PEŁNOBRANŻOWE ODBICIE LUSTRZANE

Dom jednorodzinny piętrowy
5 pokoi, 1 kuchnia, 1 łazienka, toaleta, kotłownia,
pralnia, garderoby, garaż

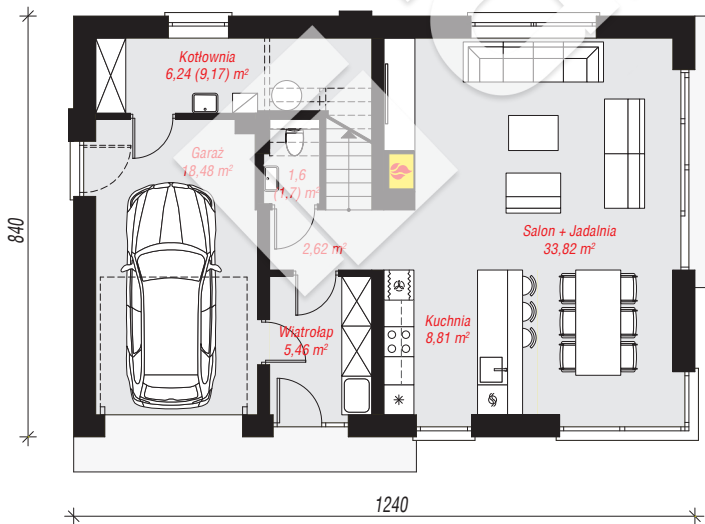
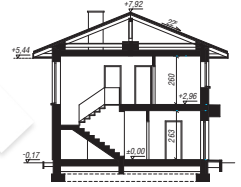
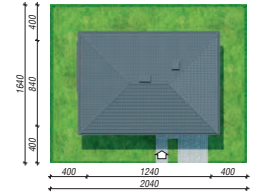
powierzchnia domu: 131,30 m²
(bez kotłowni, garażu)

powierzchnia garażu: 18,48 m²
powierzchnia kotłowni: 6,24 m²

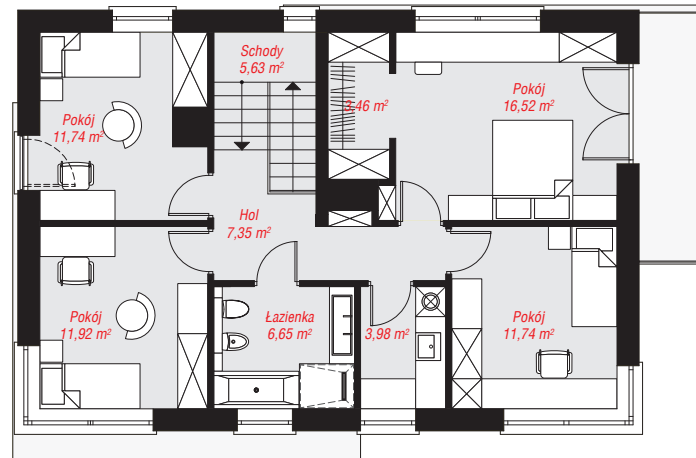
powierzchnia zabudowy: 104,59 m²
powierzchnia podłóg: 159,05 m²
kubatura: 744,40 m³
wysokość budynku: 8,09 m
powierzchnia dachu: 161,54 m²
min. wymiary działki: 16,40 x 20,40 m

Technologia i konstrukcja

ściany: bloczek z betonu komórkowego H+H 24 cm,
styropian Termo Organika 20 cm, tynk; **strop:** płyta
żelbetowa; **dach:** czterospadowy, nachylenie 22 st.,
więźba drewniana, dachówka ceramiczna; **kocioł:**
gazowy



PARTER: 77,03 (80,06) m²



PIĘTRO: 78,99 (0,00) m²



Do projektu możesz wprowadzić zmiany,
na które wyrazimy bezpłatną zgodę.

Zobacz dostępne wersje projektu,
wizualizacje wnętrz i zdjęcia z realizacji
na www.archon.pl