

# Dom w zielistkach (GT) ver.2

Dom jednorodzinny z poddaszem użytkowym  
5 pokoi, 1 kuchnia, 2 łazienki, kotłownia,  
garderoby, garaż

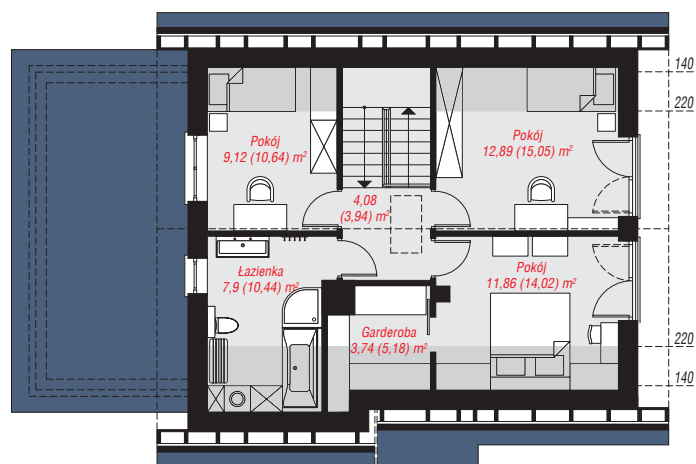
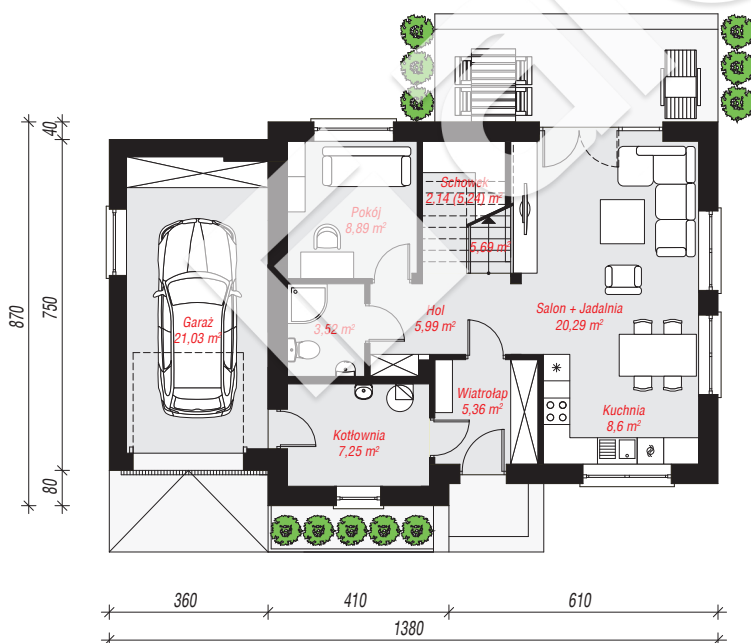
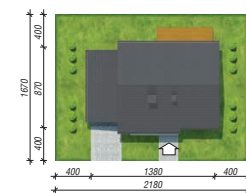
**powierzchnia domu:** 110,07 m<sup>2</sup>  
(bez kotłowni, garażu)

powierzchnia garażu: 21,03 m<sup>2</sup>  
powierzchnia kotłowni: 7,25 m<sup>2</sup>

powierzchnia zabudowy: 113,14 m<sup>2</sup>  
powierzchnia podłóg: 151,27 m<sup>2</sup>  
kubatura: 667,29 m<sup>3</sup>  
wysokość budynku: 8,56 m  
powierzchnia dachu: 192,59 m<sup>2</sup>  
min. wymiary działki: 16,70 x 21,80 m

## Technologia i konstrukcja

**ściany:** pustak PGS 24 cm, styropian Termo Organika 20 cm, tynk; **strop:** gęstożebrowy Rector; **ścianka kolankowa:** 131 cm; **dach:** dwuspadowy, nachylenie 42 st., 17 st., więźba drewniana, blacha dachówkowa; **kocioł:** gazowy, możliwość zamiany na paliwo stałe po adaptacji (pow. kotłowni powyżej 6m2)



Do projektu możesz wprowadzić zmiany, na które wyrazimy bezpłatną zgodę.

Zobacz dostępne wersje projektu, wizualizacje wnętrz i zdjęcia z realizacji na [www.archon.pl](http://www.archon.pl)