

Dom w zielistkach (GNT) ver.2

Dom jednorodzinny z poddaszem użytkowym
5 pokoi, 1 kuchnia, 2 łazienki, kotłownia,
garderoby, garaż

powierzchnia domu: 109,36 m²
(bez kotłowni, garażu)

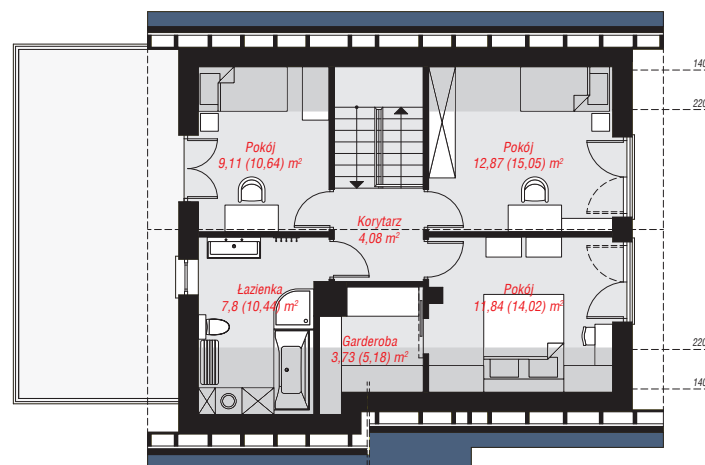
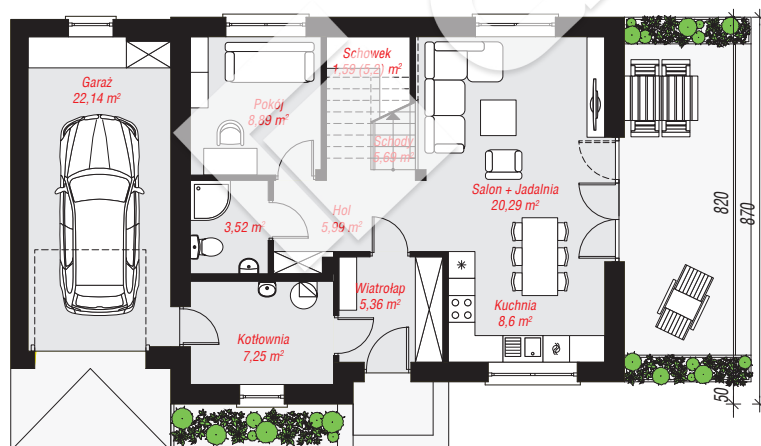
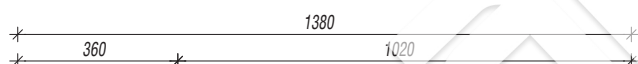
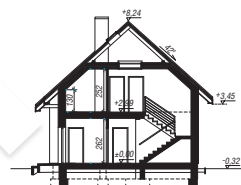
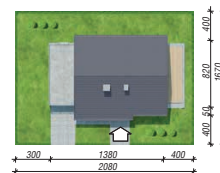
powierzchnia garażu: 22,14 m²
powierzchnia kotłowni: 7,25 m²

powierzchnia zabudowy: 114,40 m²
powierzchnia podłóg: 152,34 m²
kubatura: 692,04 m³
wysokość budynku: 8,56 m
powierzchnia dachu: 157,90 m²

min. wymiary działki: 16,70 x 20,80 m
po adaptacji*: 20,80 x 16,20 m
(Wyrównanie elewacji frontowej.)

Technologia i konstrukcja

ściany: bloczek z betonu komórkowego 24 cm,
styropian Termo Organika 20 cm, tynk; **strop:**
gęstożebrowy Rector; **ścianka kolankowa:** 130 cm;
dach: dwuspadowy, nachylenie 42 st., więźba
drewniana, blacha dachówkowa; **kocioł:** gazowy,
możliwość zamiany na paliwo stałe po adaptacji (pow.
kotłowni powyżej 6m²)



Do projektu możesz wprowadzić zmiany,
na które wyrazimy bezpłatną zgodę.

Zobacz dostępne wersje projektu,
wizualizacje wnętrz i zdjęcia z realizacji
na www.archon.pl