

Dom w żurawkach 11

Dom jednorodzinny z poddaszem użytkowym
5 pokoi, 1 kuchnia, 2 łazienki, spiżarka, kotłownia,
garderoby, pomieszczenie gospodarcze, garaż

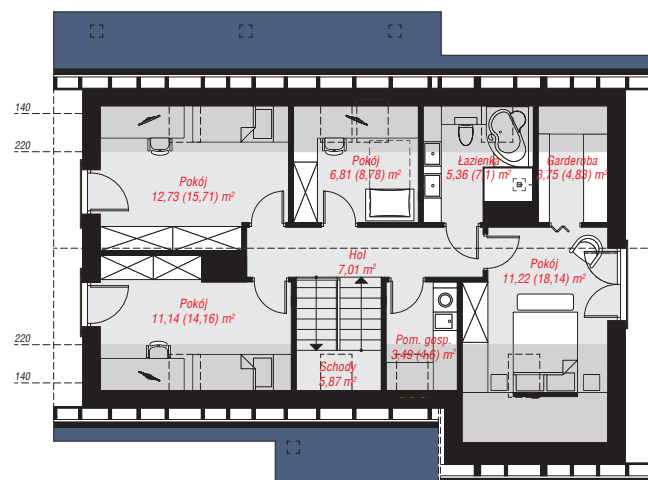
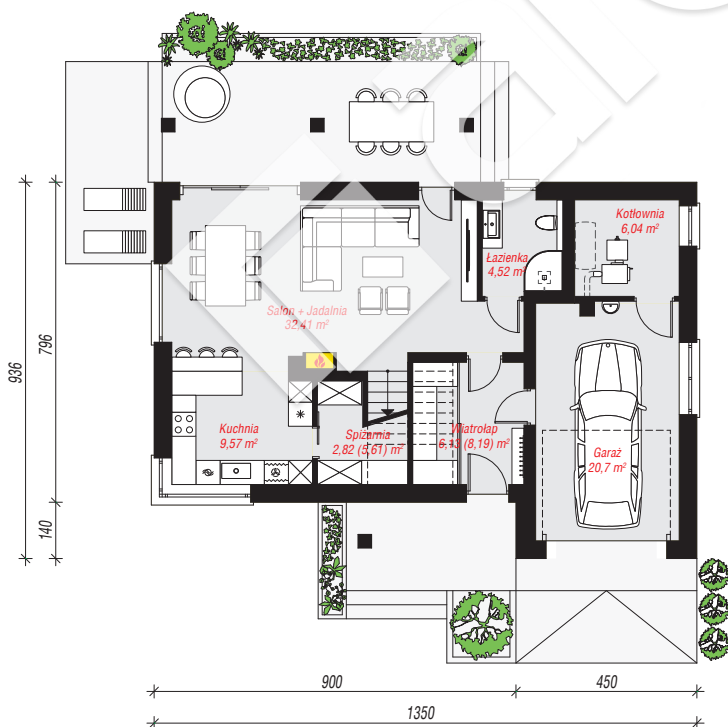
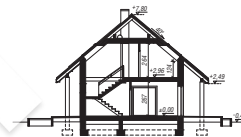
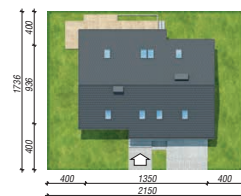
powierzchnia domu: 122,83 m²
(bez kotłowni, garażu)

powierzchnia garażu: 20,70 m²
powierzchnia kotłowni: 6,04 m²

powierzchnia zabudowy: 114,22 m²
powierzchnia podłóg: 173,24 m²
kubatura: 736,48 m³
wysokość budynku: 8,27 m
powierzchnia dachu: 212,90 m²
min. wymiary działki: 17,36 x 21,50 m

Technologia i konstrukcja

ściany: bloczek z betonu komórkowego H+H 24 cm, styropian Termo Organika 20 cm, tynk; **strop:** płyta żelbetowa; **ścianka kolankowa:** 124 cm; **dach:** dwuspadowy, nachylenie 40 st., więźba drewniana, dachówka ceramiczna, okno dachowe 4; **kocioł:** na paliwo stałe + alternatywnie gazowy



PARTER: 82,19 (87,04) m²

PODDASZE: 67,38 (86,20) m²



Do projektu możesz wprowadzić zmiany,
na które wyrazimy bezpłatną zgodę.

Zobacz dostępne wersje projektu,
wizualizacje wnętrz i zdjęcia z realizacji
na www.archon.pl