

# Dom w cieszyniankach 9 (G)

PEŁNOBRANŻOWE ODBICIE LUSTRZANE

Dom jednorodzinny z poddaszem użytkowym  
5 pokoi, 1 kuchnia, 2 łazienki, spiżarka, toaleta,  
kotłownia, garderoby, garaż, strych

**powierzchnia domu: 136,51 m<sup>2</sup>**  
(bez kotłowni, garażu, strychu)

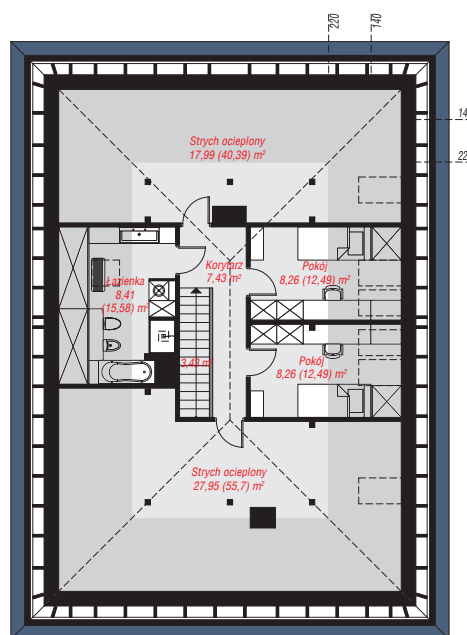
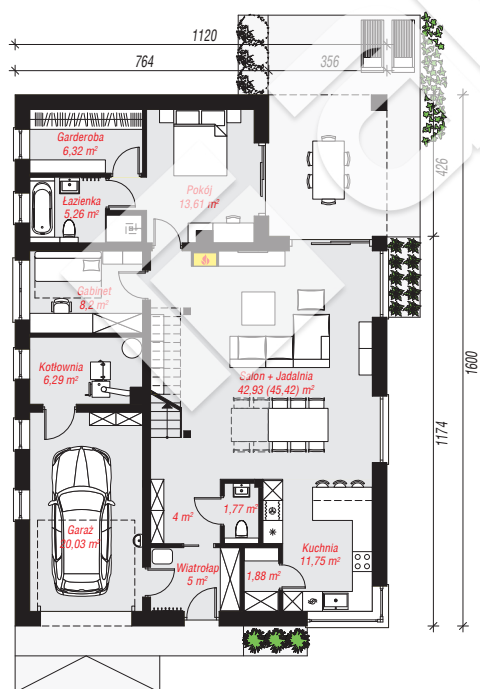
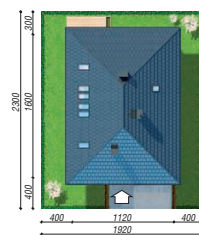
powierzchnia garażu: 20,03 m<sup>2</sup>  
powierzchnia strychu: 45,94 m<sup>2</sup>  
powierzchnia kotłowni: 6,29 m<sup>2</sup>

powierzchnia zabudowy: 179,74 m<sup>2</sup>  
powierzchnia podłóg: 277,04 m<sup>2</sup>  
kubatura: 1 008,16 m<sup>3</sup>  
wysokość budynku: 7,78 m  
powierzchnia dachu: 280,20 m<sup>2</sup>

min. wymiary działki: 23,00 x 19,20 m

## Technologia i konstrukcja

**ściany:** bloczek z betonu komórkowego H+H 24 cm, styropian Termo Organika 20 cm, tynk; **strop:** płyta żelbetowa; **ścianka kolankowa:** 83 cm; **dach:** czterospadowy, nachylenie 32 st., więźba drewniana, dachówka ceramiczna, okno dachowe 3; **kocioł:** na paliwo stałe + alternatywnie gazowy



PARTER: 127,04 (129,53) m<sup>2</sup>

PODDASZE: 81,73 (147,51) m<sup>2</sup>



Do projektu możesz wprowadzić zmiany, na które wyrazimy bezpłatną zgodę.

Zobacz dostępne wersje projektu, wizualizacje wnętrz i zdjęcia z realizacji na [www.archon.pl](http://www.archon.pl)