

Dom w szyszkowcach 4

PEŁNOBRANŻOWE ODBICIE LUSTRZANE

Dom jednorodzinny z poddaszem użytkowym
5 pokoi, 1 kuchnia, 2 łazienki, spiżarka, kotłownia,
pralnia, garderoby, garaż

powierzchnia domu: 129,90 m²
(bez kotłowni, garażu)

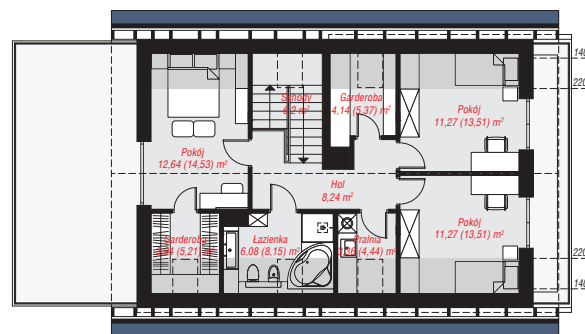
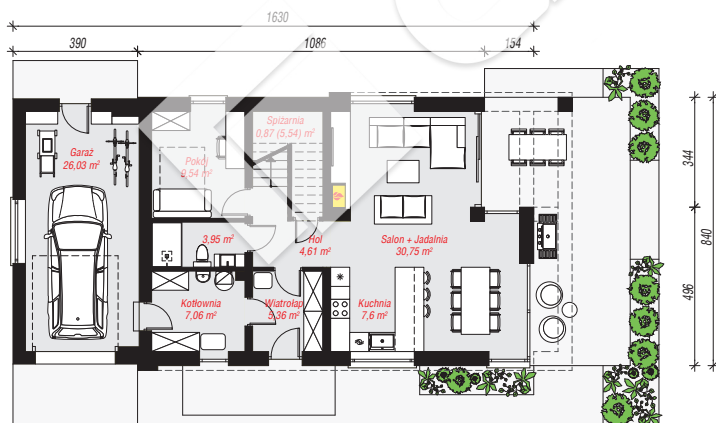
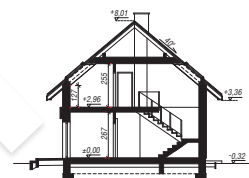
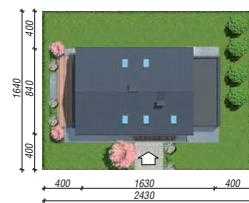
powierzchnia garażu: 26,05 m²
powierzchnia kotłowni: 7,06 m²

powierzchnia zabudowy: 137,04 m²
powierzchnia podłóg: 179,58 m²
kubatura: 833,65 m³
wysokość budynku: 8,33 m
powierzchnia dachu: 186,40 m²

min. wymiary działki: 16,40 x 24,30 m
po adaptacji*: 23,30 x 16,40 m
(Likwidacja okna w bocznej ścianie garażu)

Technologia i konstrukcja

ściany: bloczek z betonu komórkowego H+H 24 cm,
styropian Termo Organika 20 cm, tynk; **strop:** płyta
żelbetowa; **ścianka kolankowa:** 127 cm; **dach:**
dwuspadowy, nachylenie 40 st., więźba drewniana,
dachówka ceramiczna, okno dachowe 3; **kocioł:**
gazowy



PARTER: 95,80 (100,42) m²

PODDASZE: 67,21 (79,16) m²



Do projektu możesz wprowadzić zmiany,
na które wyrazimy bezpłatną zgodę.

Zobacz dostępne wersje projektu,
wizualizacje wnętrz i zdjęcia z realizacji
na www.archon.pl