

# Dom w cieszyniankach 8

PEŁNOBRANŻOWE ODBICIE LUSTRZANE

## Dom jednorodzinny parterowy

5 pokoi, 1 kuchnia, 2 łazienki, spiżarka, kotłownia, garderoby

**powierzchnia domu:** 124,33 m<sup>2</sup>  
(bez kotłowni)

**powierzchnia kotłowni:** 5,64 m<sup>2</sup>

**powierzchnia zabudowy:** 184,15 m<sup>2</sup>

**powierzchnia podłóg:** 129,97 m<sup>2</sup>

**kubatura:** 974,27 m<sup>3</sup>

**wysokość budynku:** 7,49 m

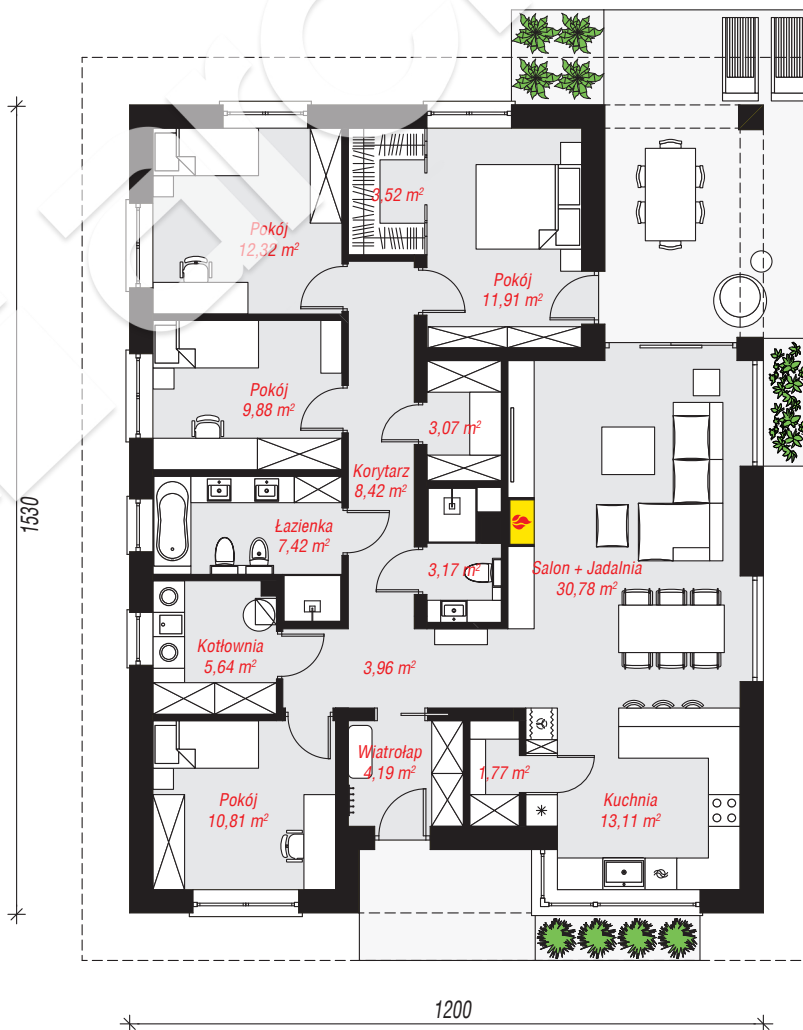
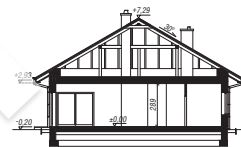
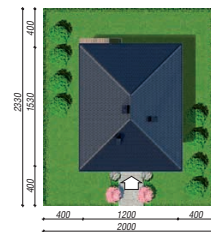
**powierzchnia dachu:** 272,50 m<sup>2</sup>

**min. wymiary działki:** 23,30 x 20,00 m

**po adaptacji\*:** 20,00 x 22,30 m

## Technologia i konstrukcja

**ściany:** bloczek z betonu komórkowego H+H 24 cm, styropian Termo Organika 20 cm, tynk; **strop:** płyta żelbetowa; **dach:** czterospadowy, nachylenie 30 st., więźba drewniana, dachówka ceramiczna; **kocioł:** gazowy, możliwość zamiany na paliwo stałe po adaptacji (pow. kotłowni do 6m<sup>2</sup>)



Do projektu możesz wprowadzić zmiany, na które wyrazimy bezpłatną zgodę.

Zobacz dostępne wersje projektu, wizualizacje wnętrz i zdjęcia z realizacji na [www.archon.pl](http://www.archon.pl)