

Dom w kostrzewach 8

PEŁNOBRANŻOWE ODBICIE LUSTRZANE

Dom jednorodzinny parterowy
4 pokoje, 1 kuchnia, 1 łazienka, spiżarnia, toaleta,
kotłownia, garderoby, pomieszczenie
gospodarcze, garaż

powierzchnia domu: 118,43 m²
(bez kotłowni, garażu)

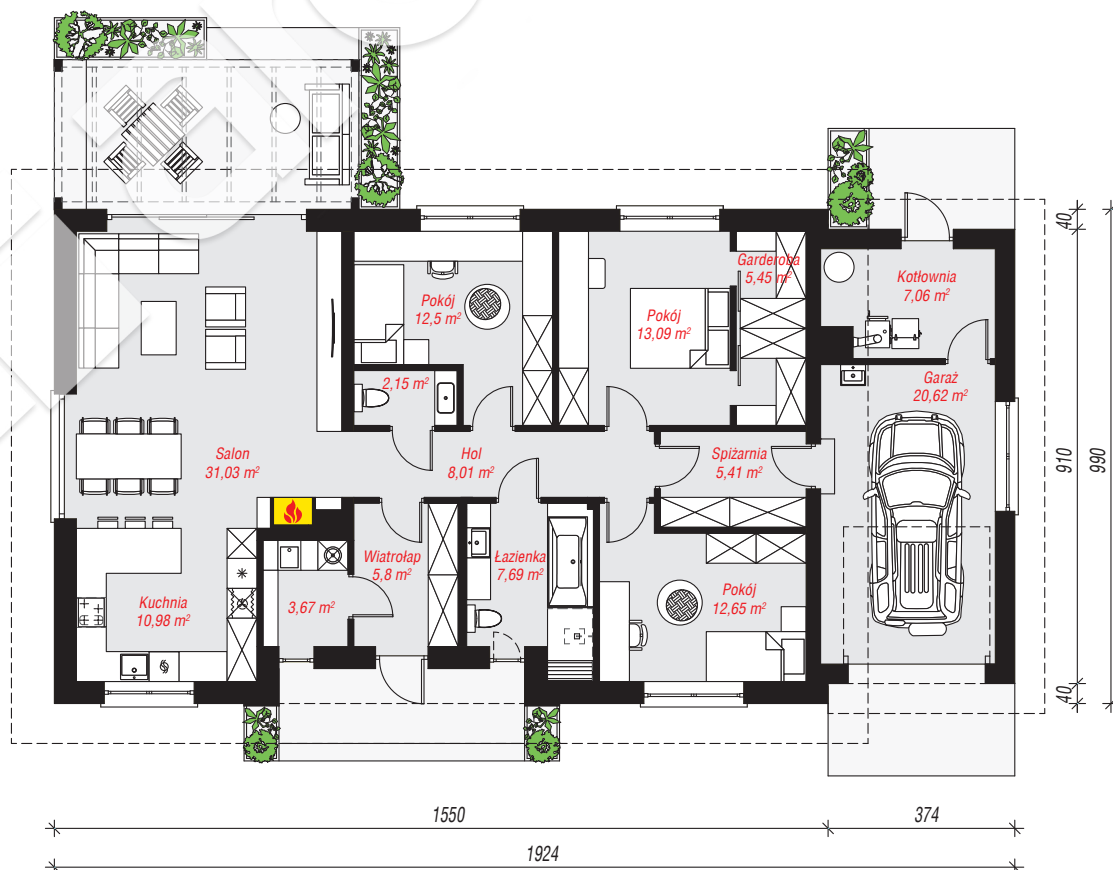
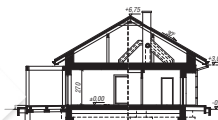
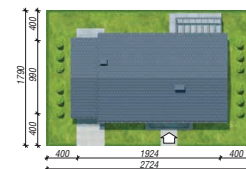
powierzchnia garażu: 20,62 m²
powierzchnia kotłowni: 7,06 m²

powierzchnia zabudowy: 188,14 m²
powierzchnia podłóg: 146,11 m²
kubatura: 1 030,03 m³
wysokość budynku: 7,07 m
powierzchnia dachu: 278,70 m²

min. wymiary działki: 17,90 x 27,24 m
po adaptacji*: 25,24 x 17,90 m
(Likwidacja okien na elewacjach bocznych.)

Technologia i konstrukcja

ściany: bloczek z betonu komórkowego H+H 24 cm, styropian Termo Organika 20 cm, tynk; **strop:** płyta żelbetowa; **dach:** dwuspadowy, nachylenie 30 st., więźba drewniana, dachówka ceramiczna; **kocioł:** na paliwo stałe + alternatywnie gazowy



PARTER: 146,11 (0,00) m²



Do projektu możesz wprowadzić zmiany, na które wyrazimy bezpłatną zgodę.

Zobacz dostępne wersje projektu, wizualizacje wnętrz i zdjęcia z realizacji na www.archon.pl