

Dom w groszku 2 ver.3

PEŁNOBRANŻOWE ODBICIE LUSTRZANE

Dom jednorodzinny z poddaszem użytkowym
5 pokoi, 1 kuchnia, 2 łazienki, spiżarka, kotłownia,
garderoby, garaż

powierzchnia domu: 121,92 m²
(bez kotłowni, garażu)

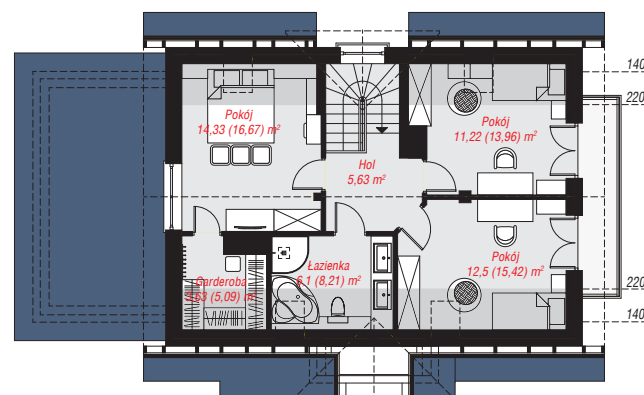
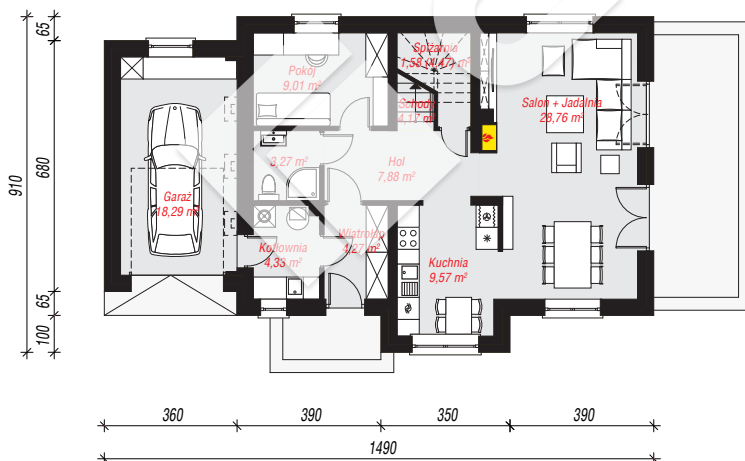
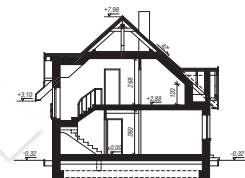
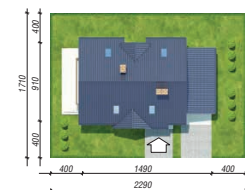
powierzchnia garażu: 18,29 m²
powierzchnia kotłowni: 4,33 m²

powierzchnia zabudowy: 120,00 m²
powierzchnia podłóg: 159,00 m²
kubatura: 704,31 m³
wysokość budynku: 8,30 m
powierzchnia dachu: 205,80 m²

min. wymiary działki: 17,10 x 21,90 m
po adaptacji*: 21,90 x 16,10 m
(Likwidacja wykusza w kuchni.)

Technologia i konstrukcja

ściany: bloczek z betonu komórkowego H+H 24 cm, styropian Termo Organika 20 cm, tynk; **strop:** płyta żelbetowa; **ścianka kolankowa:** 120 cm; **dach:** dwuspadowy, nachylenie 42 st. , 20 st. , więźba drewniana, dachówka ceramiczna, okno dachowe 3; **kocioł:** gazowy, możliwość zamiany na paliwo stałe po adaptacji (pow. kotłowni do 6m²)



PARTER: 91,13 (94,02) m²

PODDASZE: 53,41 (64,98) m²



Do projektu możesz wprowadzić zmiany,
na które wyrazimy bezpłatną zgodę.

Zobacz dostępne wersje projektu,
wizualizacje wnętrz i zdjęcia z realizacji
na www.archon.pl