

# Dom w rajkach

PEŁNOBRANŻOWE ODBICIE LUSTRZANE

Dom jednorodzinny parterowy  
5 pokoi, 1 kuchnia, 2 łazienki, kotłownia,  
garderoby

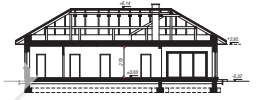
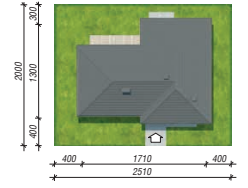
**powierzchnia domu:** 117,11 m<sup>2</sup>  
(bez kotłowni)

**powierzchnia kotłowni:** 5,53 m<sup>2</sup>  
**powierzchnia zabudowy:** 180,18 m<sup>2</sup>  
**powierzchnia podłóg:** 122,64 m<sup>2</sup>  
**kubatura:** 921,05 m<sup>3</sup>  
**wysokość budynku:** 6,46 m  
**powierzchnia dachu:** 265,93 m<sup>2</sup>

**min. wymiary działki:** 20,00 x 25,10 m  
**po adaptacji\*:** 23,10 x 19,50 m  
(Likwidacja okien na elewacjach bocznych, zmniejszenie zadaszenia tarasu.)

## Technologia i konstrukcja

**ściany:** bloczek z betonu komórkowego H+H 24 cm, styropian Termo Organika 20 cm, tynk; **strop:** płyta żelbetowa; **dach:** czterospadowy, nachylenie 30 st., więźba drewniana, dachówka ceramiczna; **kocioł:** gazowy



PARTER: 122,64 (0,00) m<sup>2</sup>

Do projektu możesz wprowadzić zmiany,  
na które wyrazimy bezpłatną zgodę.

Zobacz dostępne wersje projektu,  
wizualizacje wnętrz i zdjęcia z realizacji  
na [www.archon.pl](http://www.archon.pl)

