

Dom w kosałcach (A)

Dom jednorodzinny parterowy
4 pokoje, 1 kuchnia, 1 łazienka, spiżarnia, toaleta,
kotłownia

powierzchnia domu: 84,28 m²
(bez kotłowni)

powierzchnia kotłowni: 3,62 m²

powierzchnia zabudowy: 114,21 m²

powierzchnia podłóg: 87,90 m²

kubatura: 559,70 m³

wysokość budynku: 6,06 m

powierzchnia dachu: 171,11 m²

min. wymiary działki: 15,90 x 21,40 m

po adaptacji*: 20,40 x 15,90 m

(Likwidacja okna w salonie na elewacji bocznej.)

Technologia i konstrukcja

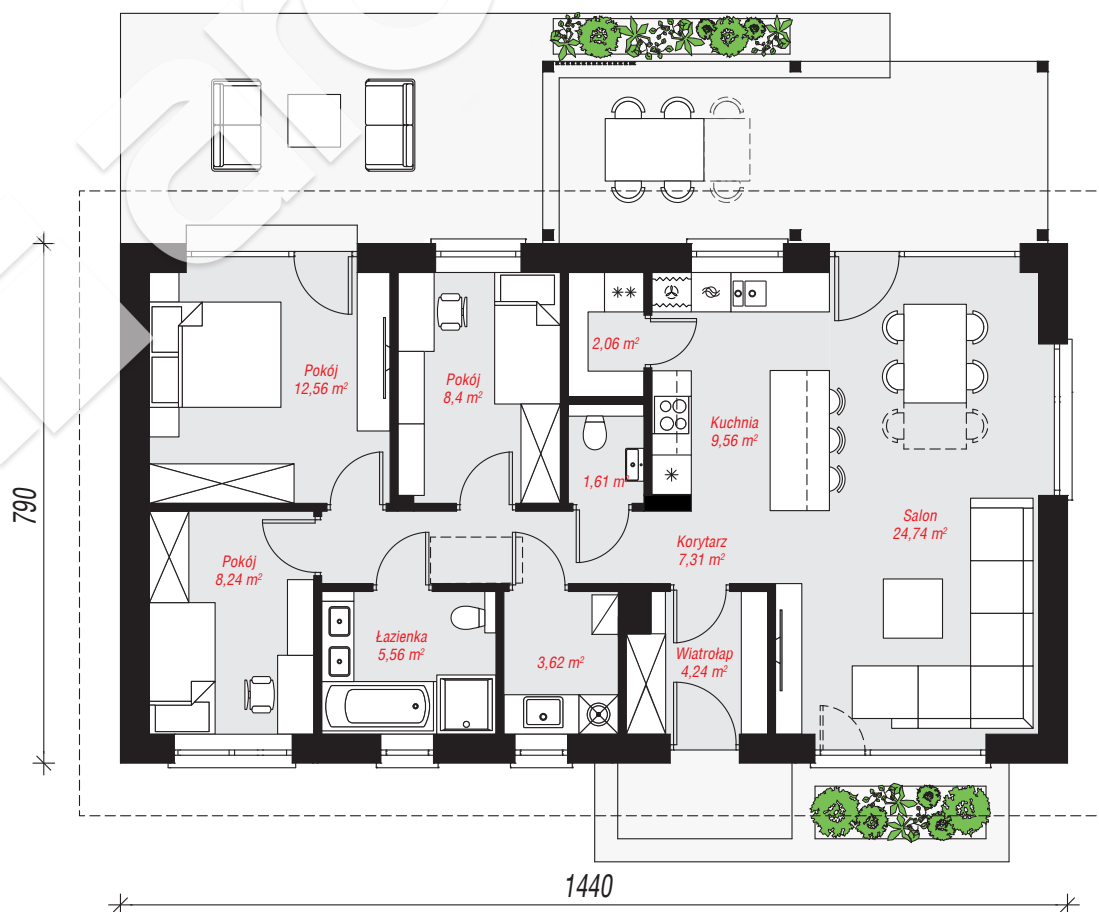
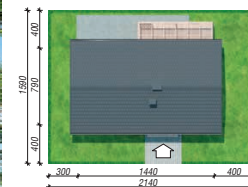
ściany: bloczek z betonu komórkowego H+H 24 cm,

styropian Termo Organika 20 cm, tynk; **strop:**

drewniany; **dach:** dwuspadowy, nachylenie 30 st.,

więźba drewniana, blacha dachówkowa; **kocioł:**

gazowy



PARTER: 87,90 (0,00) m²



Do projektu możesz wprowadzić zmiany,
na które wyrazimy bezpłatną zgodę.

Zobacz dostępne wersje projektu,
wizualizacje wnętrz i zdjęcia z realizacji
na www.archon.pl