

Dom w tunbergiach 2 (R2A)

Dom dwurodzinny (jednorodzinny dwulokalowy) z poddaszem użytkowym
10 pokoi, 4 łazienki, kotłownia, garderoby

powierzchnia domu: 197,98 m²
(bez kotłowni)

powierzchnia kotłowni: 5,02 m²

powierzchnia zabudowy: 137,65 m²

powierzchnia podłóg: 206,90 m²

kubatura: 1 005,11 m³

wysokość budynku: 8,77 m

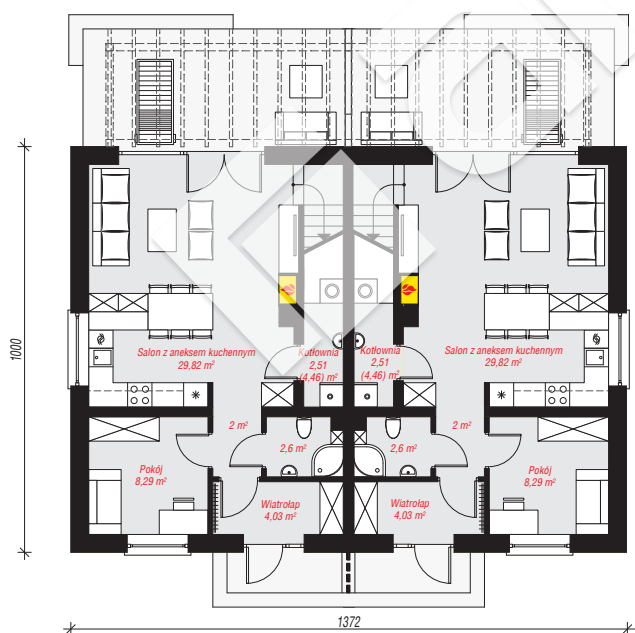
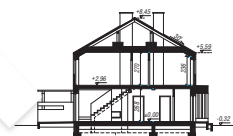
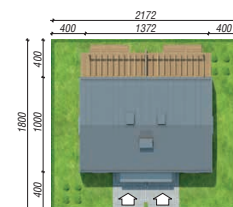
powierzchnia dachu: 158,40 m²

min. wymiary działki: 18,00 x 21,72 m

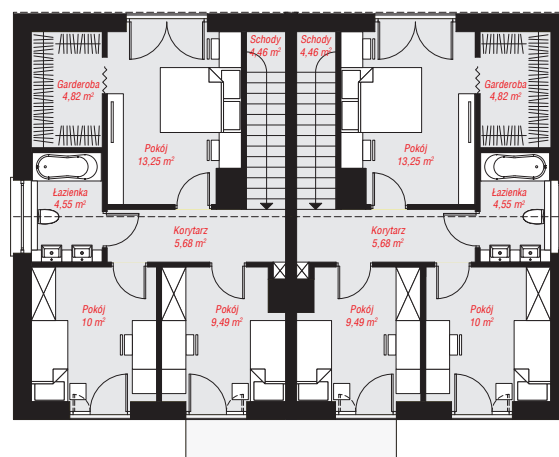
po adaptacji*: 19,72 x 18,00 m
(Likwidacja okien na ścianach bocznych.)

Technologia i konstrukcja

ściany: bloczek z betonu komórkowego H+H 24 cm, styropian Termo Organika 20 cm, tynk; **strop:** płyta żelbetonowa; **ścianka kolankowa:** 236 cm; **dach:** dwuspadowy, nachylenie 30 st., więźba drewniana, blacha; **kocioł:** gazowy



PARTER: 98,50 (102,40) m²



PODDASZE: 104,50 (0,00) m²



Do projektu możesz wprowadzić zmiany, na które wyrazimy bezpłatną zgodę.

Zobacz dostępne wersje projektu, wizualizacje wnętrz i zdjęcia z realizacji na www.archon.pl