

Dom w jabłonkach 20

PEŁNOBRANŻOWE ODBICIE LUSTRZANE

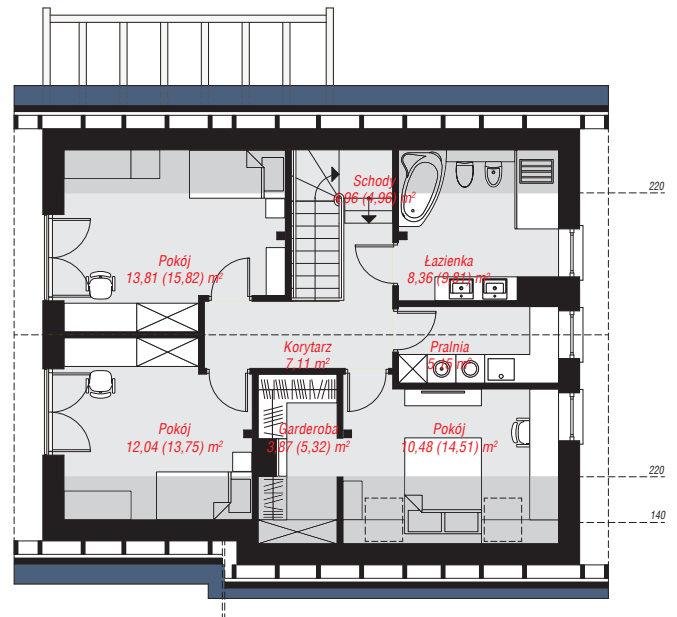
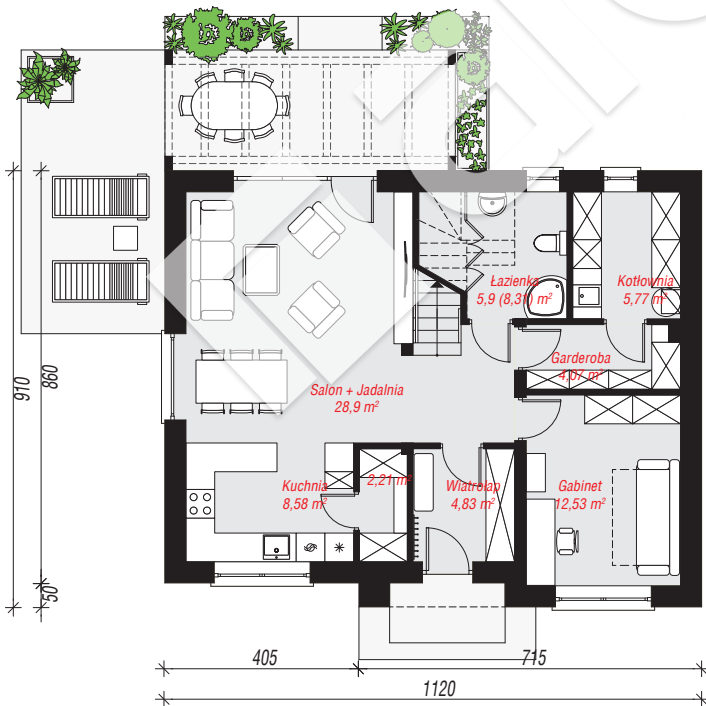
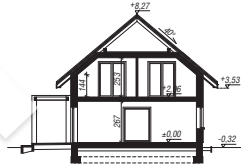
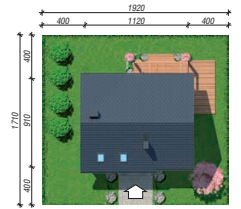
Dom jednorodzinny z poddaszem użytkowym
5 pokoi, 1 kuchnia, 2 łazienki, spiżarka, kotłownia,
pralnia, garderoby

powierzchnia domu: 132,80 m²
(bez kotłowni)

powierzchnia kotłowni: 5,77 m²
powierzchnia zabudowy: 100,30 m²
powierzchnia podłóg: 151,63 m²
kubatura: 670,87 m³
wysokość budynku: 8,59 m
powierzchnia dachu: 171,60 m²
min. wymiary działki: 17,10 x 19,20 m

Technologia i konstrukcja

ściany: bloczek z betonu komórkowego H+H 24 cm,
styropian Termo Organika 20 cm, tynk; **strop:** płyta
żelbetowa; **ścianka kolankowa:** 144 cm; **dach:**
dwuspadowy, nachylenie 40 st., więźba drewniana,
dachówka ceramiczna, okno dachowe 4; **kocioł:**
gazowy



Do projektu możesz wprowadzić zmiany,
na które wyrazimy bezpłatną zgodę.

Zobacz dostępne wersje projektu,
wizualizacje wnętrz i zdjęcia z realizacji
na www.archon.pl