

# Dom w balsamowcach 7

Dom jednorodzinny z poddaszem użytkowym  
5 pokoi, 1 kuchnia, 2 łazienki, kotłownia, pralnia,  
garderoby, pomieszczenie gospodarcze, garaż,  
strych

**powierzchnia domu:** 123,17 m<sup>2</sup>  
(bez kotłowni, garażu, strychu)

**powierzchnia garażu:** 19,28 m<sup>2</sup>

**powierzchnia strychu:** 19,64 m<sup>2</sup>

**powierzchnia kotłowni:** 6,57 m<sup>2</sup>

**powierzchnia zabudowy:** 121,35 m<sup>2</sup>

**powierzchnia podłóg:** 185,98 m<sup>2</sup>

**kubatura:** 813,01 m<sup>3</sup>

**wysokość budynku:** 8,61 m

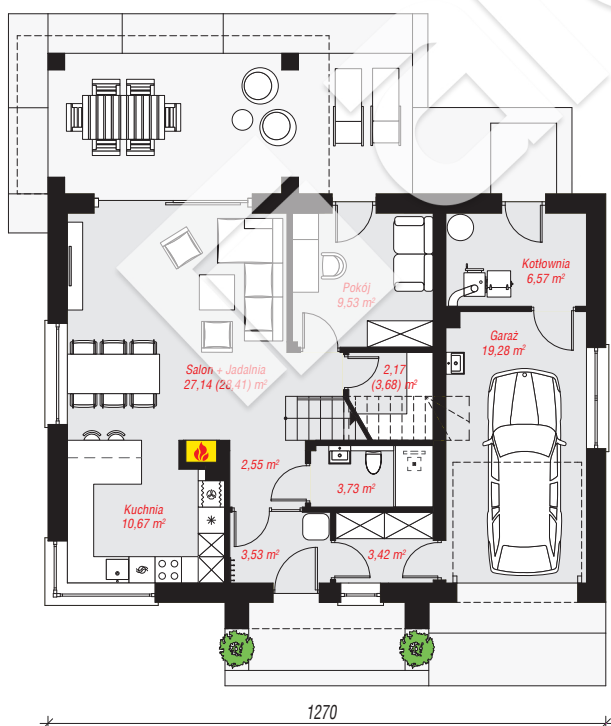
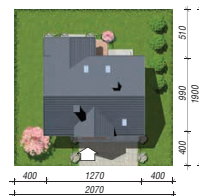
**powierzchnia dachu:** 235,40 m<sup>2</sup>

**min. wymiary działki:** 19,00 x 20,70 m

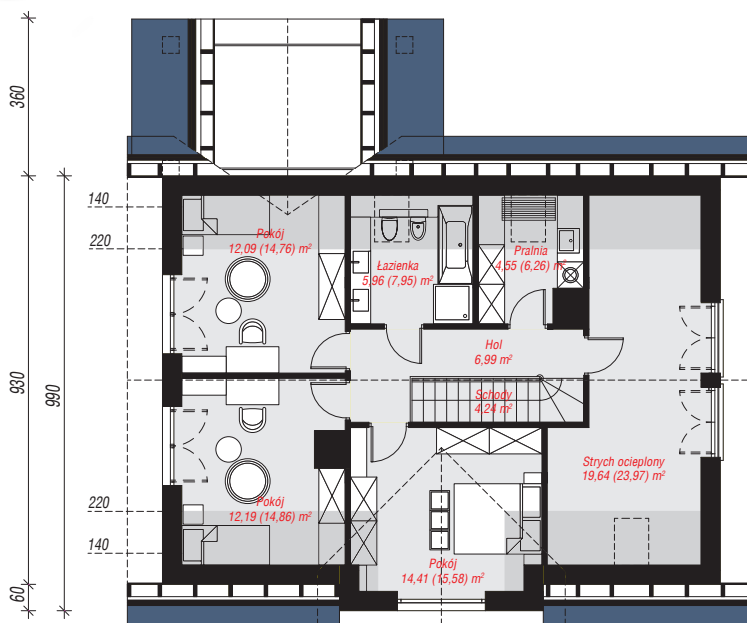
po adaptacji\*: 20,70 x 17,90 m  
(Zmniejszenie zadaszenia nad tarasem.)

## Technologia i konstrukcja

**ściany:** bloczek z betonu komórkowego H+H 24 cm, styropian Termo Organika 20 cm, tynk; **strop:** płyta żelbetowa; **ścianka kolankowa:** 117 cm; **dach:** dwuspadowy, nachylenie 40 st., więźba drewniana, dachówka ceramiczna, okno dachowe 3; **kocioł:** na paliwo stałe + alternatywnie gazowy



**PARTER:** 88,59 (91,37) m<sup>2</sup>



**PODDASZE:** 80,07 (94,61) m<sup>2</sup>



Do projektu możesz wprowadzić zmiany,  
na które wyrazimy bezpłatną zgodę.

Zobacz dostępne wersje projektu,  
wizualizacje wnętrz i zdjęcia z realizacji  
na [www.archon.pl](http://www.archon.pl)