

Dom pod miłorzębem 18 (GR2)

Dom dwurodzinny (jednorodzinny dwulokalowy) z poddaszem użytkowym
8 pokoi, 2 kuchnie, 4 łazienki, garaż

powierzchnia domu: 197,72 m²
(bez garażu)

powierzchnia garażu: 36,98 m²

powierzchnia zabudowy: 162,79 m²

powierzchnia podłóg: 241,70 m²

kubatura: 1 145,64 m³

wysokość budynku: 8,99 m

powierzchnia dachu: 186,01 m²

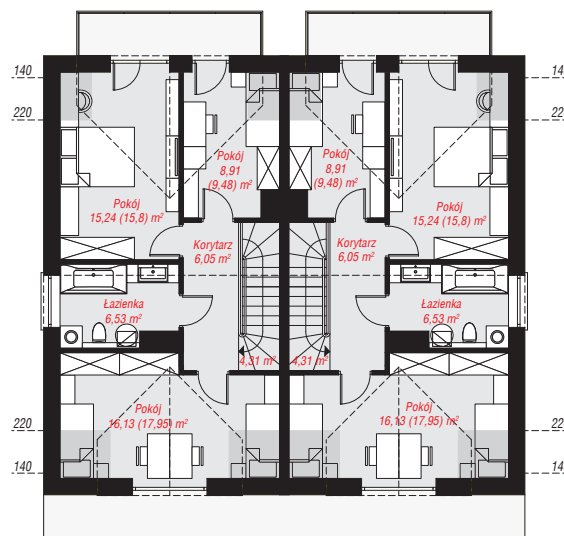
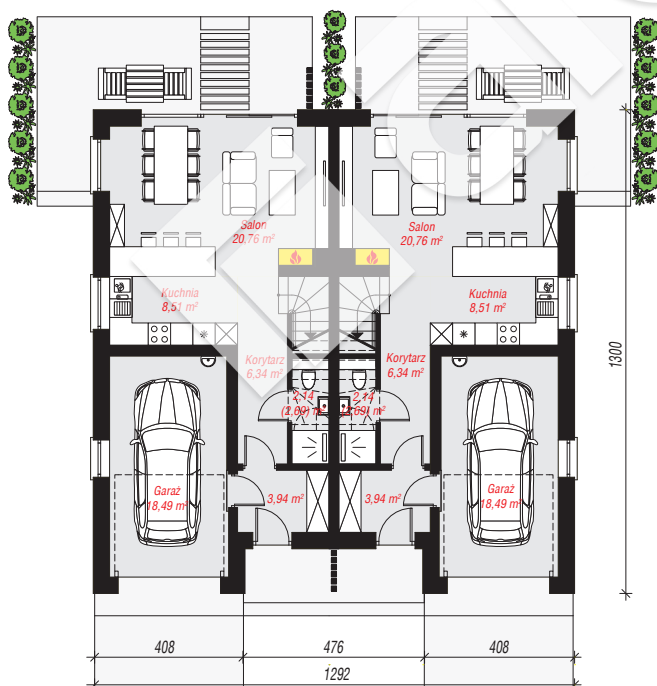
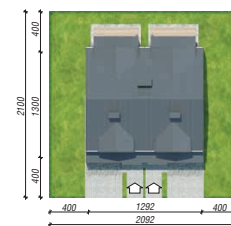
min. wymiary działki: 21,00 x 20,92 m

po adaptacji*: 18,92 x 21,00 m

(Likwidacja okien w ścianie bocznej.)

Technologia i konstrukcja

ściany: bloczek z betonu komórkowego H+H 24 cm, styropian Termo Organika 20 cm, tynk; **strop:** płyta żelbetowa; **ścianka kolankowa:** 130 cm; **dach:** dwuspadowy, nachylenie 35 st., więźba drewniana, blacha; **kocioł:** gazowy



PARTER: 120,36 (121,46) m²

PODDASZE: 114,34 (120,24) m²



Do projektu możesz wprowadzić zmiany, na które wyrazimy bezpłatną zgodę.

Zobacz dostępne wersje projektu, wizualizacje wnętrz i zdjęcia z realizacji na www.archon.pl