

# Dom w malinówkach 2 (G)

Dom jednorodzinny z poddaszem użytkowym  
5 pokoi, 1 kuchnia, 2 łazienki, spiżarka, kotłownia,  
garaż, strych

**powierzchnia domu:** 99,92 m<sup>2</sup>  
(bez kotłowni, garażu, strychu)

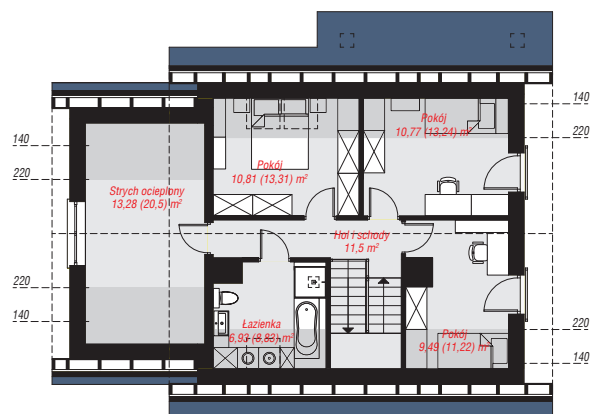
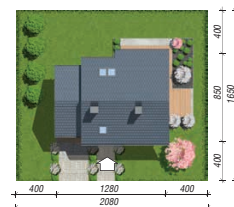
powierzchnia garażu: 20,52 m<sup>2</sup>  
powierzchnia strychu: 13,28 m<sup>2</sup>  
powierzchnia kotłowni: 2,93 m<sup>2</sup>

powierzchnia zabudowy: 104,19 m<sup>2</sup>  
powierzchnia podłóg: 155,47 m<sup>2</sup>  
kubatura: 666,17 m<sup>3</sup>  
wysokość budynku: 8,37 m  
powierzchnia dachu: 202,18 m<sup>2</sup>

min. wymiary działki: 16,50 x 20,80 m

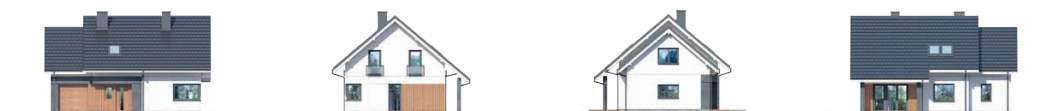
## Technologia i konstrukcja

**ściany:** bloczek z betonu komórkowego H+H 24 cm,  
stropian Termo Organika 20 cm, tynk; **strop:** płyta  
żelbetowa; **ścianka kolankowa:** 127 cm; **dach:**  
dwuspadowy, nachylenie 40 st., więźba drewniana,  
dachówka ceramiczna, okno dachowe 4; **kocioł:**  
gazowy



PARTER: 73,87 (76,87) m<sup>2</sup>

PODDASZE: 62,78 (78,60) m<sup>2</sup>



Do projektu możesz wprowadzić zmiany,  
na które wyrazimy bezpłatną zgodę.

Zobacz dostępne wersje projektu,  
wizualizacje wnętrz i zdjęcia z realizacji  
na [www.archon.pl](http://www.archon.pl)