

Dom w malinówkach 8 (G2)

Dom jednorodzinny z poddaszem użytkowym
6 pokoi, 1 kuchnia, 2 łazienki, spiżarka, kotłownia,
pralnia, garderoby, garaż

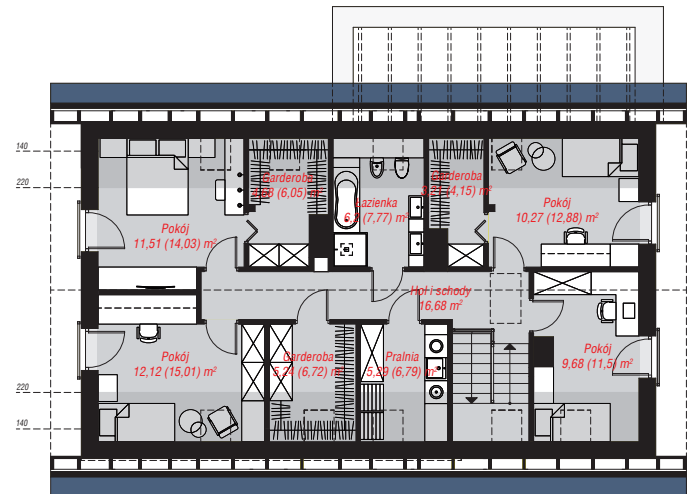
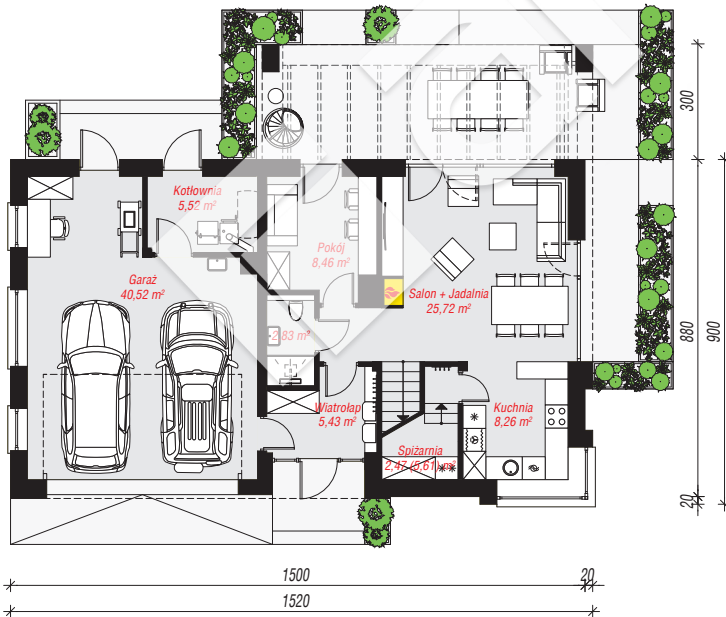
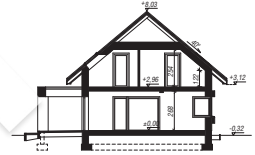
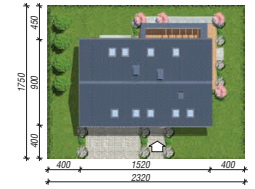
powierzchnia domu: 138,05 m²
(bez kotłowni, garażu)

powierzchnia garażu: 40,52 m²
powierzchnia kotłowni: 5,52 m²

powierzchnia zabudowy: 133,42 m²
powierzchnia podłóg: 203,93 m²
kubatura: 873,89 m³
wysokość budynku: 8,45 m
powierzchnia dachu: 234,00 m²
min. wymiary działki: 17,50 x 23,20 m

Technologia i konstrukcja

ściany: bloczek z betonu komórkowego H+H 24 cm,
styropian Termo Organika 20 cm, tynk; **strop:** płyta
żelbetowa; **ścianka kolankowa:** 122 cm; **dach:**
dwuspadowy, nachylenie 40 st., więźba drewniana,
dachówka ceramiczna, okno dachowe 3; **kocioł:** na
paliwo stałe + alternatywnie gazowy



PARTER: 99,21 (102,35) m²

PODDASZE: 84,88 (101,58) m²



Do projektu możesz wprowadzić zmiany,
na które wyrazimy bezpłatną zgodę.

Zobacz dostępne wersje projektu,
wizualizacje wnętrz i zdjęcia z realizacji
na www.archon.pl