

Dom pod pistacją 2 (B) ver.2

PEŁNOBRANŻOWE ODBICIE LUSTRZANE

Dom do zabudowy bliźniaczej z poddaszem użytkowym

6 pokoi, 1 kuchnia, 2 łazienki, kotłownia, garderoby, garaż

powierzchnia domu: 143,68 m²
(bez kotłowni, garażu)

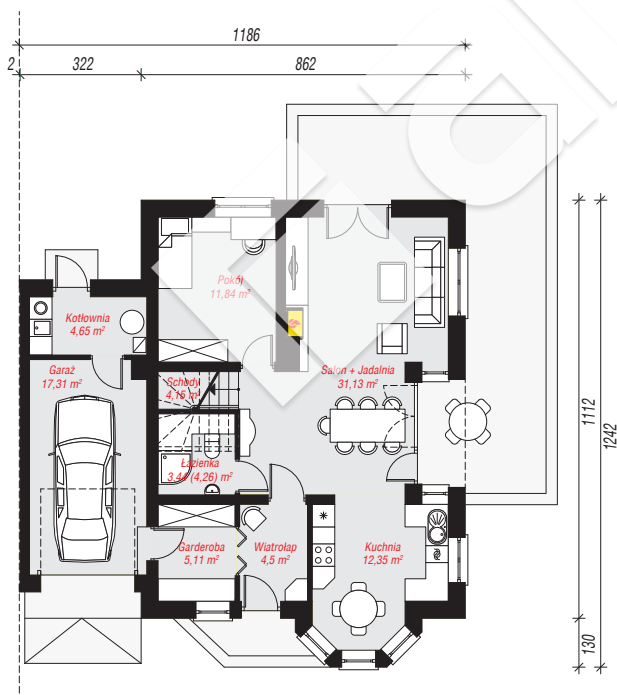
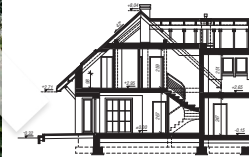
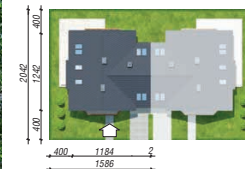
powierzchnia garażu: 17,31 m²
powierzchnia kotłowni: 4,65 m²

powierzchnia zabudowy: 126,64 m²
powierzchnia podłóg: 186,88 m²
kubatura: 820,35 m³
wysokość budynku: 8,36 m
powierzchnia dachu: 208,62 m²

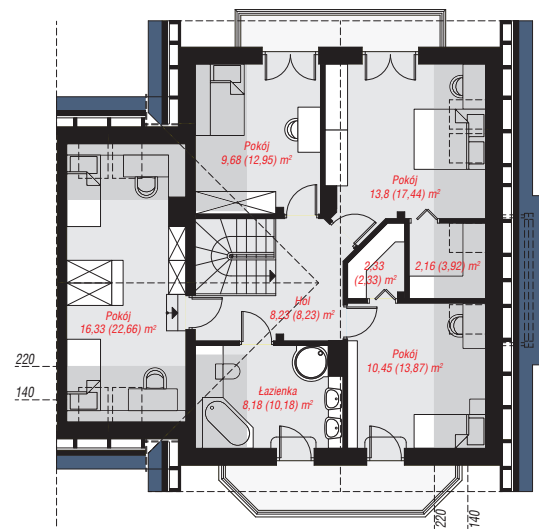
min. wymiary działki: 20,42 x 15,86 m
po adaptacji*: 15,86 x 19,12 m
(Likwidacja wykusza.)

Technologia i konstrukcja

ściany: pustak ceramiczny Porotherm 25 cm, styropian Termo Organika 20 cm, tynk; **strop:** płyta żelbetowa; **ścianka kolankowa:** 97 cm; **dach:** dwuspadowy, nachylenie 42 st., więźba drewniana, dachówka ceramiczna, okno dachowe 3; **kocioł:** gazowy, możliwość zamiany na paliwo stałe po adaptacji (pow. kotłowni do 6m²)



PARTER: 94,48 (95,30) m²



PODDASZE: 71,16 (91,58) m²



Do projektu możesz wprowadzić zmiany, na które wyrazimy bezpłatną zgodę.

Zobacz dostępne wersje projektu, wizualizacje wnętrz i zdjęcia z realizacji na www.archon.pl