

Dom w zielistkach 18

PEŁNOBRANŻOWE ODBICIE LUSTRZANE

Dom jednorodzinny z poddaszem użytkowym
6 pokoi, 1 kuchnia, 2 łazienki, spiżarka, kotłownia

powierzchnia domu: 127,21 m²
(bez kotłowni)

powierzchnia kotłowni: 11,92 m²

powierzchnia zabudowy: 104,70 m²

powierzchnia podłóg: 158,44 m²

kubatura: 657,36 m³

wysokość budynku: 8,00 m

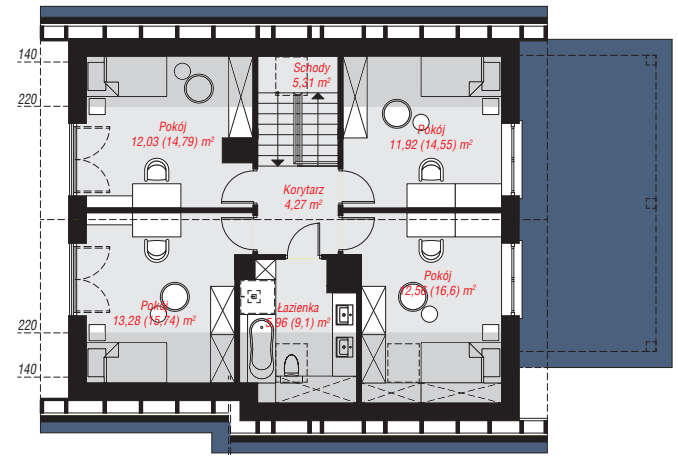
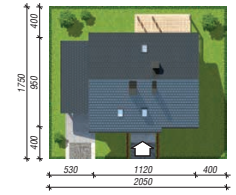
powierzchnia dachu: 202,90 m²

min. wymiary działki: 17,50 x 20,50 m

po adaptacji*: 19,20 x 17,50 m
(Likwidacja wiaty)

Technologia i konstrukcja

ściany: bloczek z betonu komórkowego H+H 24 cm, styropian Termo Organika 20 cm, tynk; **strop:** płyta żelbetowa; **ścianka kolankowa:** 129 cm; **dach:** dwuspadowy, nachylenie 36 st., więźba drewniana, dachówka ceramiczna, okno dachowe 4; **kocioł:** na paliwo stałe + alternatywnie gazowy



Do projektu możesz wprowadzić zmiany, na które wyrazimy bezpłatną zgodę.

Zobacz dostępne wersje projektu, wizualizacje wnętrz i zdjęcia z realizacji na www.archon.pl