

Dom w arkadiach 4 (S)

Dom do zabudowy szeregowej piętrowy
6 pokoi, 1 kuchnia, 2 łazienki

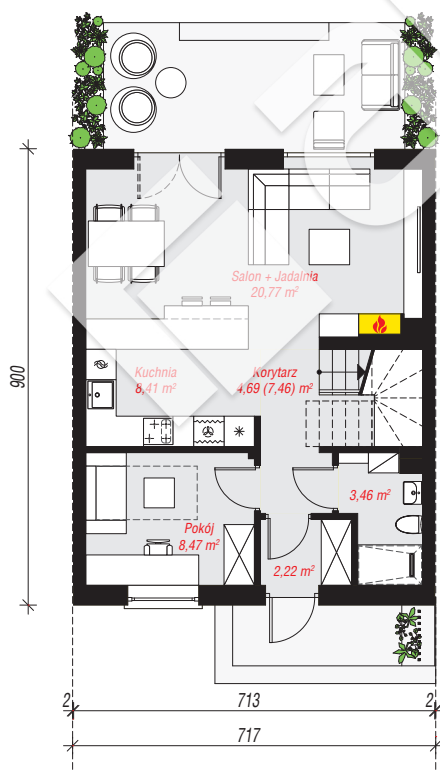
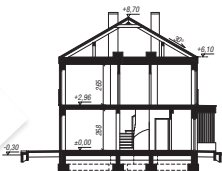
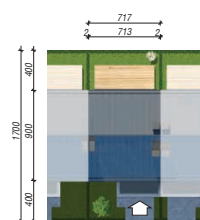
powierzchnia domu: 98,44 m²

powierzchnia zabudowy: 64,67 m²
powierzchnia podłóg: 101,21 m²
kubatura: 496,95 m³
wysokość budynku: 9,00 m
powierzchnia dachu: 74,50 m²

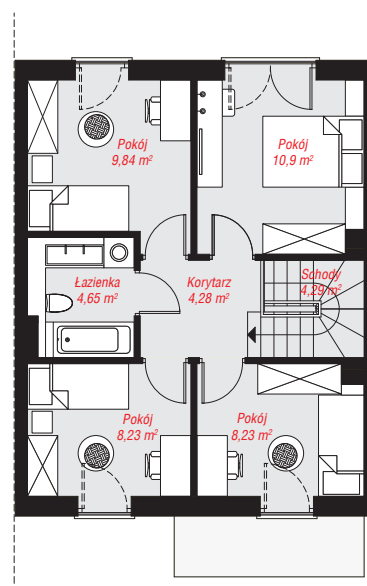
min. wymiary działki: 17,00 x 7,17 m

Technologia i konstrukcja

ściany: bloczek z betonu komórkowego H+H 24 cm, styropian Termo Organika 15 cm, tynk; **strop:** płyta żelbetowa; **dach:** dwuspadowy, nachylenie 30 st., więźba drewniana, blacha; **kocioł:** gazowy



PARTER: 48,02 (50,79) m²



PIĘTRO: 50,42 (0,00) m²



Do projektu możesz wprowadzić zmiany, na które wyrazimy bezpłatną zgodę.

Zobacz dostępne wersje projektu, wizualizacje wnętrz i zdjęcia z realizacji na www.archon.pl