

Dom w klematisach 21

Dom jednorodzinny z poddaszem użytkowym
5 pokoi, 1 kuchnia, 2 łazienki, kotłownia, garaż

powierzchnia domu: 101,07 m²
(bez kotłowni, garażu)

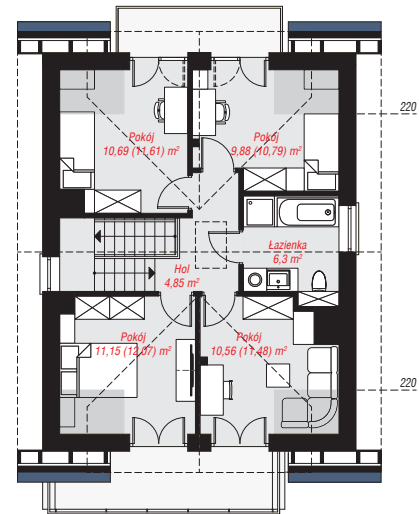
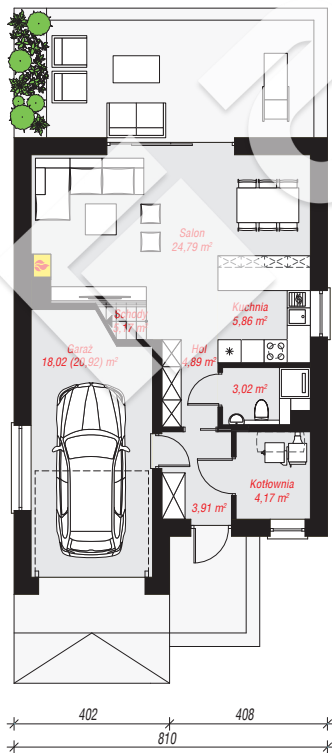
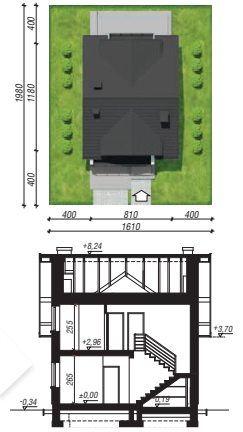
powierzchnia garażu: 18,02 m²
powierzchnia kotłowni: 4,17 m²

powierzchnia zabudowy: 89,86 m²
powierzchnia podłóg: 129,83 m²
kubatura: 631,19 m³
wysokość budynku: 8,58 m
powierzchnia dachu: 139,60 m²

min. wymiary działki: 19,80 x 16,10 m
po adaptacji*: 11,10 x 19,80 m
(Likwidacja okien na bocznych ścianach budynku.)

Technologia i konstrukcja

ściany: bloczek z betonu komórkowego H+H 24 cm, styropian Termo Organika 20 cm, tynk; **strop:** płyta żelbetowa; **ścianka kolankowa:** 140 cm; **dach:** dwuspadowy, nachylenie 35 st., więźba drewniana, dachówka ceramiczna; **kocioł:** na paliwo stałe + alternatywnie gazowy



PARTER: 69,83 (72,73) m²

PODDASZE: 53,43 (57,10) m²



Do projektu możesz wprowadzić zmiany, na które wyrazimy bezpłatną zgodę.

Zobacz dostępne wersje projektu, wizualizacje wnętrz i zdjęcia z realizacji na www.archon.pl