

Dom w bratkach (R2BA)

PEŁNOBRANŻOWE ODBICIE LUSTRZANE

archon
PROJEKTY DOMÓW

Dom dwurzędowy do zabudowy bliźniaczej z poddaszem użytkowym
6 pokoi, 2 łazienki

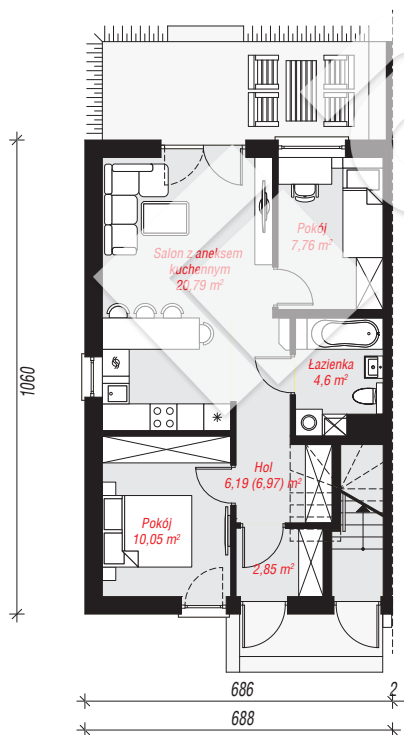
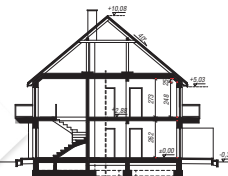
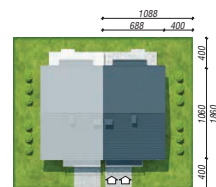
powierzchnia domu: 110,07 m²

powierzchnia zabudowy: 73,17 m²
powierzchnia podłóg: 110,85 m²
kubatura: 608,26 m³
wysokość budynku: 10,38 m
powierzchnia dachu: 110,33 m²

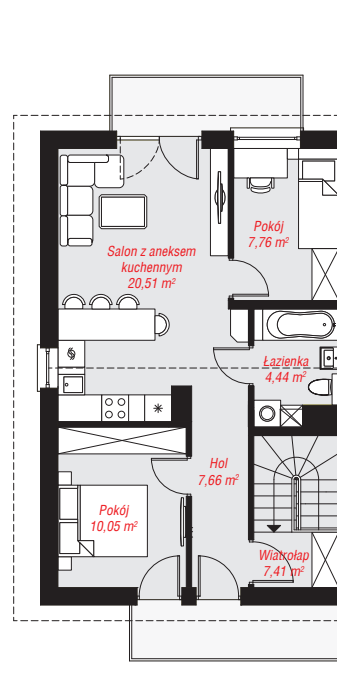
min. wymiary działki: 18,60 x 10,88 m
po adaptacji*: 8,38 x 18,60 m

Technologia i konstrukcja

ściany: pustak ceramiczny Porotherm 18,8 cm, styropian Termo Organika 20 cm, tynk; **strop:** płyta żelbetowa; **ścianka kolankowa:** 248 cm; **dach:** dwuspadowy, nachylenie 40 st., więźba drewniana, dachówka ceramiczna; **kocioł:** piecyki gazowe w mieszkaniach



PARTER: 52,24 (53,02) m²



PODDASZE: 57,83 (0,00) m²



Do projektu możesz wprowadzić zmiany, na które wyrazimy bezpłatną zgodę.

Zobacz dostępne wersje projektu, wizualizacje wnętrz i zdjęcia z realizacji na www.archon.pl