

# Dom w murajach (GS)

PEŁNOBRANŻOWE ODBICIE LUSTRZANE

**archon**  
PROJEKTY DOMÓW

Dom do zabudowy szeregowej z poddaszem użytkowym

5 pokoi, 1 kuchnia, 1 łazienka, spiżarka, toaleta, garaż

**powierzchnia domu:** 90,02 m<sup>2</sup>  
(bez garażu)

**powierzchnia garażu:** 18,46 m<sup>2</sup>

powierzchnia zabudowy: 73,01 m<sup>2</sup>

powierzchnia podłóg: 110,66 m<sup>2</sup>

kubatura: 503,04 m<sup>3</sup>

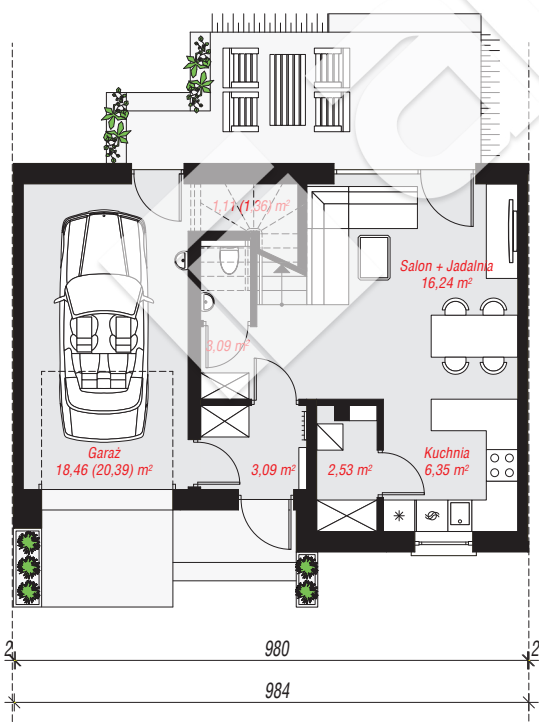
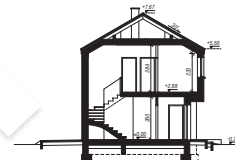
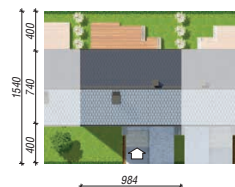
wysokość budynku: 7,97 m

powierzchnia dachu: 84,98 m<sup>2</sup>

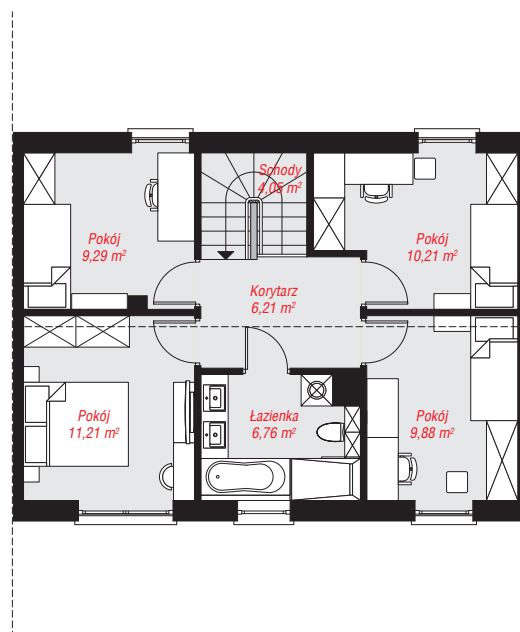
min. wymiary działki: 15,40 x 9,84 m

## Technologia i konstrukcja

**ściany:** pustak ceramiczny Porotherm 18,8 cm, styropian Termo Organika 20 cm, tynk; **strop:** płyta żelbetowa; **ścianka kolankowa:** 235 cm; **dach:** dwuspadowy, nachylenie 30 st., więźba drewniana, dachówka ceramiczna; **kocioł:** gazowy



PARTER: 50,87 (53,05) m<sup>2</sup>



PODDASZE: 57,61 (0,00) m<sup>2</sup>



Do projektu możesz wprowadzić zmiany, na które wyrazimy bezpłatną zgodę.

Zobacz dostępne wersje projektu, wizualizacje wnętrz i zdjęcia z realizacji na [www.archon.pl](http://www.archon.pl)