

# Dom w arkadiach 4 (S)

PEŁNOBRANŻOWE ODBICIE LUSTRZANE

**archon**  
PROJEKTY DOMÓW

Dom do zabudowy szeregowej piętrowy  
6 pokoi, 1 kuchnia, 2 łazienki

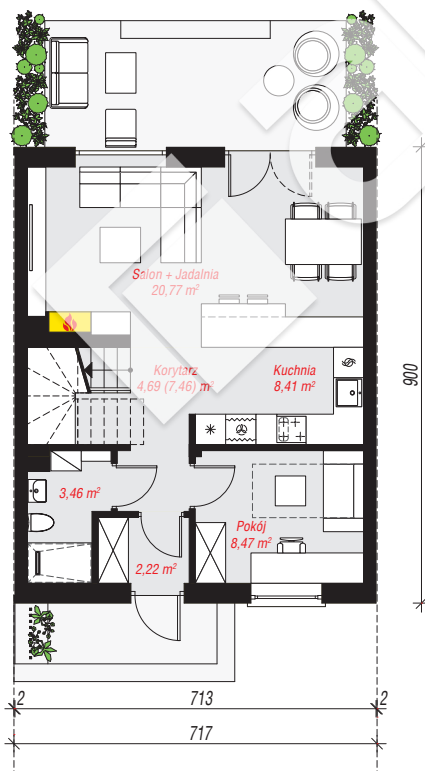
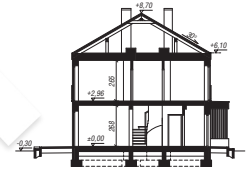
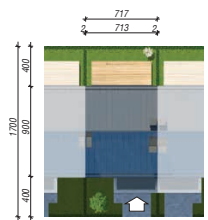
**powierzchnia domu: 98,44 m<sup>2</sup>**

powierzchnia zabudowy: 64,67 m<sup>2</sup>  
powierzchnia podłóg: 101,21 m<sup>2</sup>  
kubatura: 496,95 m<sup>3</sup>  
wysokość budynku: 9,00 m  
powierzchnia dachu: 74,50 m<sup>2</sup>

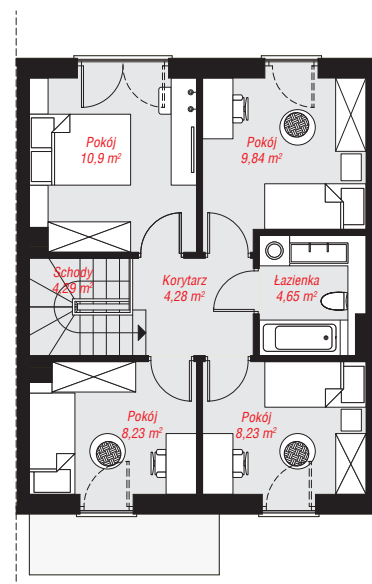
min. wymiary działki: 17,00 x 7,17 m

## Technologia i konstrukcja

**ściany:** bloczek z betonu komórkowego H+H 24 cm, styropian Termo Organika 15 cm, tynk; **strop:** płyta żelbetowa; **dach:** dwuspadowy, nachylenie 30 st., więźba drewniana, blacha; **kocioł:** gazowy



PARTER: 48,02 (50,79) m<sup>2</sup>



PIĘTRO: 50,42 (0,00) m<sup>2</sup>



Do projektu możesz wprowadzić zmiany, na które wyrazimy bezpłatną zgodę.

Zobacz dostępne wersje projektu, wizualizacje wnętrz i zdjęcia z realizacji na [www.archon.pl](http://www.archon.pl)