

# Dom w gryce (G2)

PEŁNOBRANŻOWE ODBICIE LUSTRZANE

Dom jednorodzinny z poddaszem użytkowym  
6 pokoi, 1 kuchnia, 3 łazienki, spiżarka, kotłownia,  
pralnia, garderoby, antresola, garaż

**powierzchnia domu:** 155,33 m<sup>2</sup>  
(bez kotłowni, garażu)

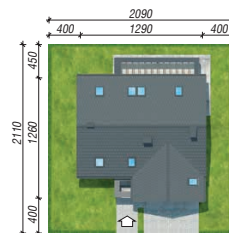
powierzchnia garażu: 35,76 m<sup>2</sup>  
powierzchnia kotłowni: 3,78 m<sup>2</sup>

powierzchnia zabudowy: 143,79 m<sup>2</sup>  
powierzchnia podłóg: 213,91 m<sup>2</sup>  
kubatura: 946,88 m<sup>3</sup>  
wysokość budynku: 8,51 m  
powierzchnia dachu: 238,50 m<sup>2</sup>

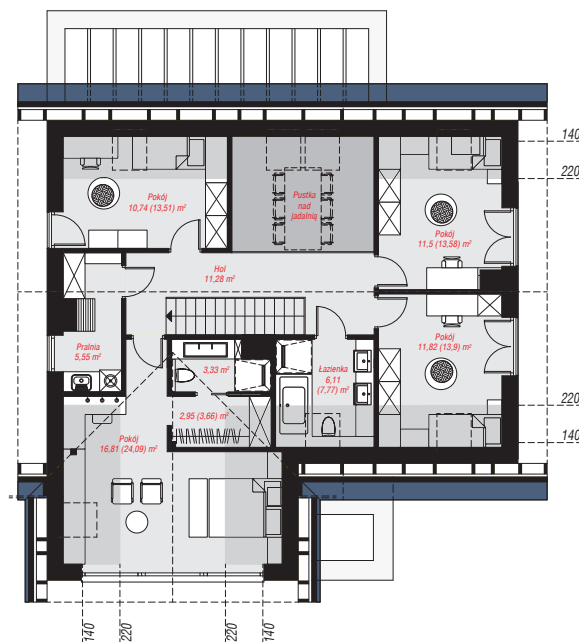
min. wymiary działki: 21,10 x 20,90 m  
po adaptacji\*: 20,90 x 20,60 m  
(Zmniejszenie pergoli)

## Technologia i konstrukcja

**ściany:** bloczek z betonu komórkowego H+H 24 cm, styropian Termo Organika 20 cm, tynk; **strop:** płyta żelbetowa; **ścianka kolankowa:** 130 cm; **dach:** dwuspadowy, nachylenie 38 st., więźba drewniana, dachówka ceramiczna, okno dachowe 3; **kocioł:** gazowy



PARTER: 114,78 (117,24) m<sup>2</sup>



PODDASZE: 80,09 (96,67) m<sup>2</sup>



Do projektu możesz wprowadzić zmiany,  
na które wyrazimy bezpłatną zgodę.

Zobacz dostępne wersje projektu,  
wizualizacje wnętrz i zdjęcia z realizacji  
na [www.archon.pl](http://www.archon.pl)