

Dom w fortuneach

Dom jednorodzinny z poddaszem użytkowym
6 pokoi, 1 kuchnia, 2 łazienki, spiżarka, kotłownia,
garderoby, pomieszczenie gospodarcze, garaż

powierzchnia domu: 145,67 m²
(bez kotłowni, garażu)

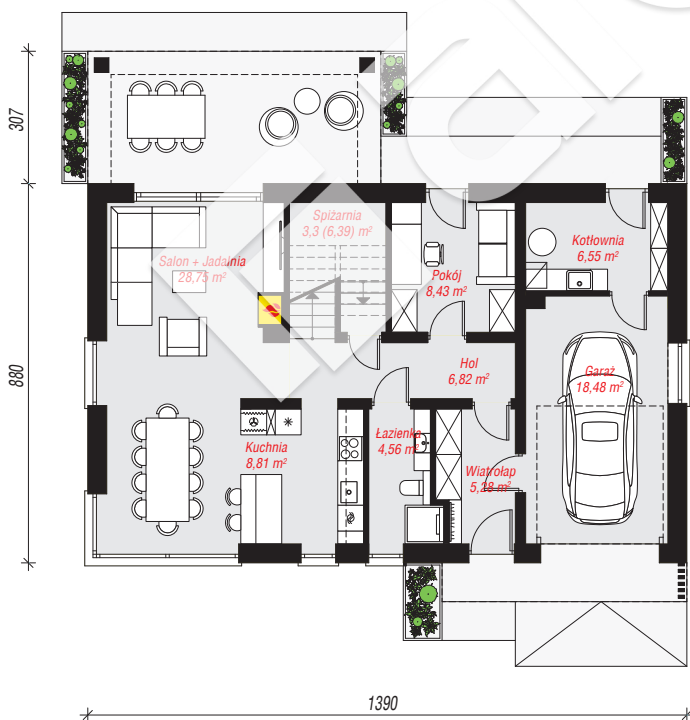
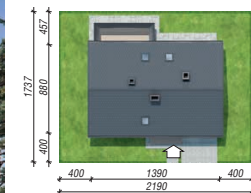
powierzchnia garażu: 18,47 m²
powierzchnia kotłowni: 6,55 m²

powierzchnia zabudowy: 122,77 m²
powierzchnia podłóg: 188,49 m²
kubatura: 821,25 m³
wysokość budynku: 8,69 m
powierzchnia dachu: 218,23 m²

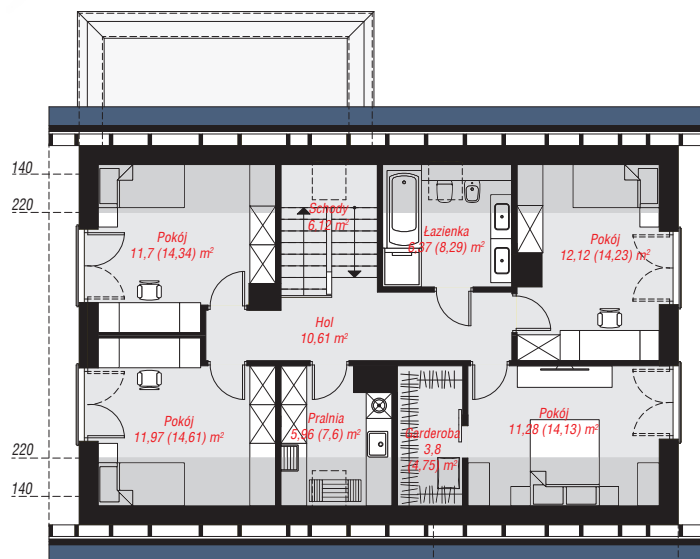
min. wymiary działki: 17,37 x 21,90 m
po adaptacji*: 21,90 x 16,80 m
(Zmniejszenie pergoli.)

Technologia i konstrukcja

ściany: bloczek z betonu komórkowego H+H 24 cm,
styropian Termo Organika 20 cm, tynk; **strop:** płyta
żelbetowa; **ścianka kolankowa:** 120 cm; **dach:**
dwuspadowy, nachylenie 42 st., więźba drewniana,
dachówka ceramiczna, okno dachowe 3; **kocioł:**
gazowy



PARTER: 90,84 (93,89) m²



PODDASZE: 79,85 (94,60) m²



Do projektu możesz wprowadzić zmiany,
na które wyrazimy bezpłatną zgodę.

Zobacz dostępne wersje projektu,
wizualizacje wnętrz i zdjęcia z realizacji
na www.archon.pl