

Willa Miranda 11 (G2)

Dom jednorodzinny piętrowy

6 pokoi, 1 kuchnia, 3 łazienki, spiżarka, kotłownia, pralnia, garderoby, garaż

powierzchnia domu: 184,21 m²
(bez kotłowni, garażu)

powierzchnia garażu: 38,02 m²
powierzchnia kotłowni: 8,88 m²

powierzchnia zabudowy: 169,90 m²

powierzchnia podłóg: 233,46 m²

kubatura: 1 145,07 m³

wysokość budynku: 8,75 m

powierzchnia dachu: 296,00 m²

min. wymiary działki: 22,10 x 24,40 m

po adaptacji*: 22,00 x 22,10 m

(Modyfikacja zadaszenia tarasu i likwidacja okien w ścianie bocznej garażu.)

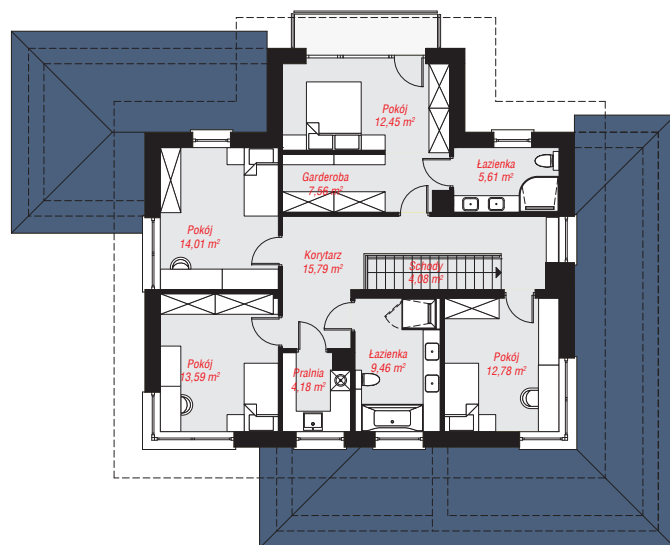
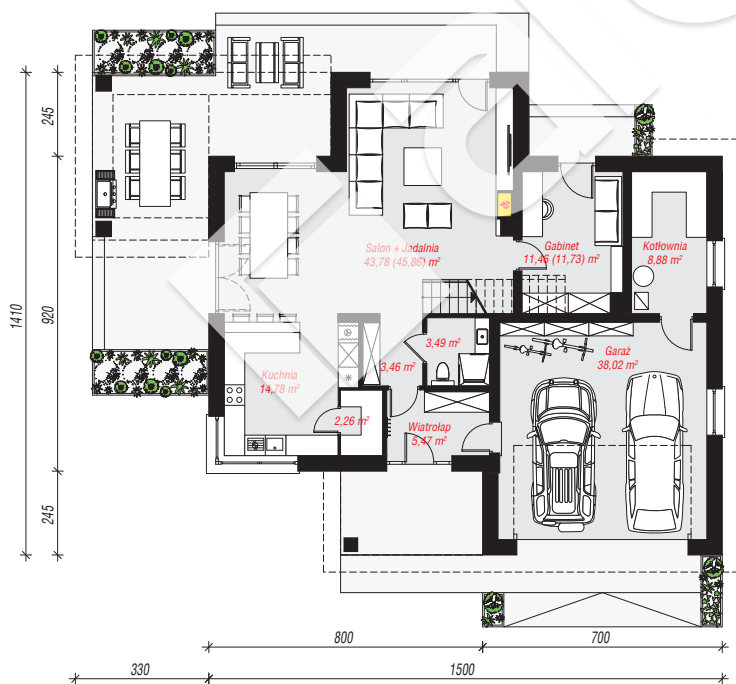
Technologia i konstrukcja

ściany: pustak ceramiczny Porotherm 25 cm, styropian

Termo Organika 20 cm, tynk; **strop:** płyta żelbetowa;

dach: czterospadowy, nachylenie 22 st., więźba

drewniana, dachówka ceramiczna; **kocioł:** gazowy



PARTER: 131,60 (133,95) m²

PIĘTRO: 99,51 (0,00) m²



Do projektu możesz wprowadzić zmiany, na które wyrazimy bezpłatną zgodę.

Zobacz dostępne wersje projektu, wizualizacje wnętrz i zdjęcia z realizacji na www.archon.pl