

# Dom pod młotem 22 (GB)

Dom do zabudowy bliźniaczej z poddaszem użytkowym  
5 pokoi, 1 kuchnia, 2 łazienki, garaż

**powierzchnia domu:** 109,80 m<sup>2</sup>  
(bez garażu)

**powierzchnia garażu:** 17,30 m<sup>2</sup>

**powierzchnia zabudowy:** 90,46 m<sup>2</sup>

**powierzchnia podłóg:** 134,79 m<sup>2</sup>

**kubatura:** 625,90 m<sup>3</sup>

**wysokość budynku:** 8,99 m

**powierzchnia dachu:** 136,70 m<sup>2</sup>

**min. wymiary działki:** 20,65 x 11,13 m

**po adaptacji\*:** 10,13 x 20,65 m  
(Likwidacja okna na elewacji bocznej)

## Technologia i konstrukcja

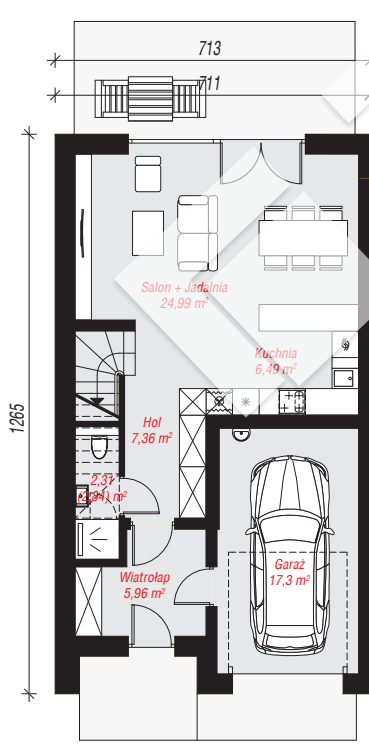
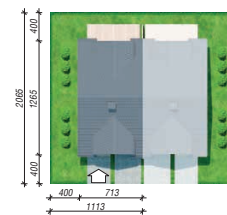
**ściany:** pustak ceramiczny Porotherm 25 cm, styropian

Termo Organika 20 cm, tynk; **strop:** płyta żelbetowa;

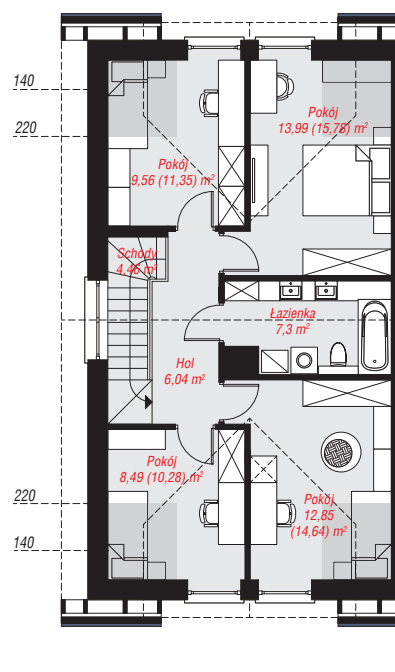
**ścianka kolankowa:** 90 cm; **dach:** dwuspadowy,

nachylenie 37 st., więźba drewniana, dachówka

ceramiczna; **kocioł:** gazowy



**PARTER:** 64,41 (64,94) m<sup>2</sup>



**PODDASZE:** 62,69 (69,85) m<sup>2</sup>



Do projektu możesz wprowadzić zmiany, na które wyrazimy bezpłatną zgodę.

Zobacz dostępne wersje projektu, wizualizacje wnętrz i zdjęcia z realizacji na [www.archon.pl](http://www.archon.pl)