

Dom w bylicach 2 (SA)

PEŁNOBRANŻOWE ODBICIE LUSTRZANE

archon
PROJEKTY DOMÓW

Dom do zabudowy szeregowej z poddaszem użytkowym

5 pokoi, 1 kuchnia, 1 łazienka, toaleta, garderoby, garaż

powierzchnia domu: 96,74 m²
(bez garażu)

powierzchnia garażu: 22,96 m²

powierzchnia zabudowy: 82,69 m²

powierzchnia podłóg: 126,78 m²

kubatura: 536,11 m³

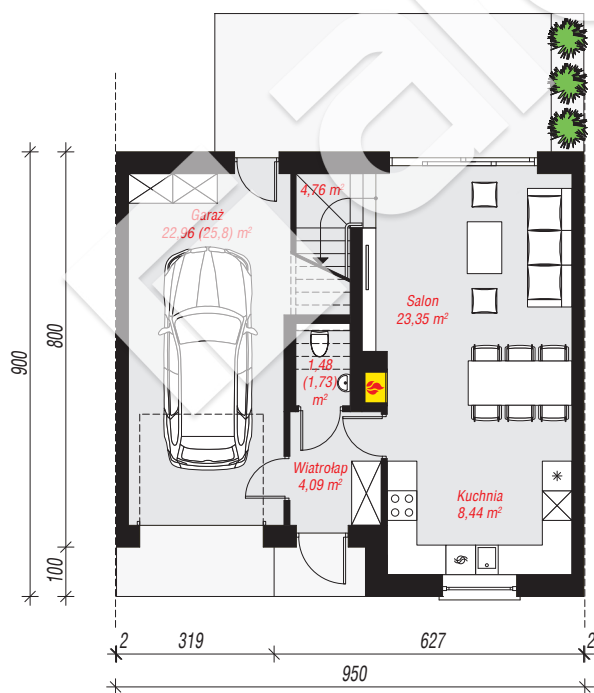
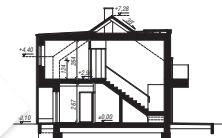
wysokość budynku: 7,38 m

powierzchnia dachu: 92,36 m²

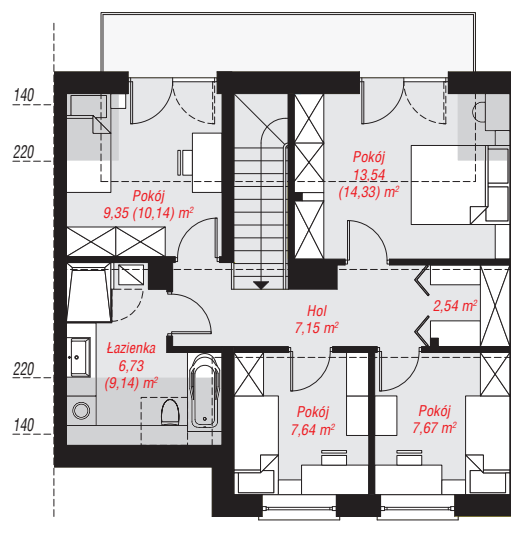
min. wymiary działki: 17,00 x 9,50 m

Technologia i konstrukcja

ściany: bloczek z betonu komórkowego H+H 24 cm, styropian Termo Organika 20 cm, tynk; **strop:** płyta żelbetowa; **ścianka kolankowa:** 124 cm; **dach:** dwuspadowy, nachylenie 35 st., więźba drewniana, blacha, okno dachowe 3; **kocioł:** gazowy



PARTER: 65,08 (68,17) m²



PODDASZE: 54,62 (58,61) m²



Do projektu możesz wprowadzić zmiany, na które wyrazimy bezpłatną zgodę.

Zobacz dostępne wersje projektu, wizualizacje wnętrz i zdjęcia z realizacji na www.archon.pl