

# Dom w nefrisach 2 (G2)

PEŁNOBRANŻOWE ODBICIE LUSTRZANE

Dom jednorodzinny z poddaszem użytkowym  
6 pokoi, 1 kuchnia, 2 łazienki, spiżarka, kotłownia,  
pralnia, garderoby, garaż

**powierzchnia domu:** 158,22 m<sup>2</sup>  
(bez kotłowni, garażu)

powierzchnia garażu: 35,10 m<sup>2</sup>  
powierzchnia kotłowni: 6,84 m<sup>2</sup>

powierzchnia zabudowy: 137,40 m<sup>2</sup>  
powierzchnia podłóg: 214,81 m<sup>2</sup>  
kubatura: 952,79 m<sup>3</sup>  
wysokość budynku: 8,86 m  
powierzchnia dachu: 231,10 m<sup>2</sup>

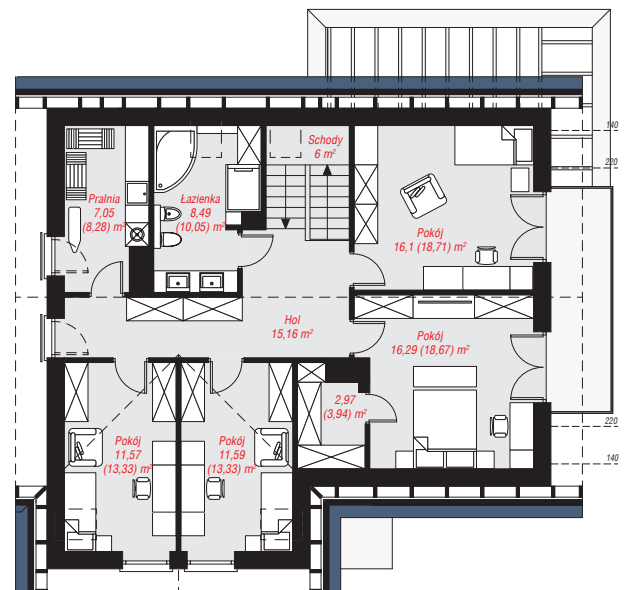
min. wymiary działki: 19,70 x 20,80 m

## Technologia i konstrukcja

**ściany:** bloczek z betonu komórkowego H+H 24 cm, styropian Termo Organika 20 cm, tynk; **strop:** płyta żelbetowa; **ścianka kolankowa:** 130 cm; **dach:** dwuspadowy, nachylenie 40 st., więźba drewniana, dachówka ceramiczna, okno dachowe 3; **kocioł:** gazowy



PARTER: 104,94 (107,34) m<sup>2</sup>



PODDASZE: 95,22 (107,47) m<sup>2</sup>



Do projektu możesz wprowadzić zmiany,  
na które wyrazimy bezpłatną zgodę.

Zobacz dostępne wersje projektu,  
wizualizacje wnętrz i zdjęcia z realizacji  
na [www.archon.pl](http://www.archon.pl)