

# Dom w idaredach 11 (G2A)

Dom jednorodzinny z poddaszem użytkowym  
5 pokoi, 1 kuchnia, 3 łazienki, spiżarka, kotłownia,  
pralnia, garderoby, garaż

**powierzchnia domu:** 155,99 m<sup>2</sup>  
(bez kotłowni, garażu)

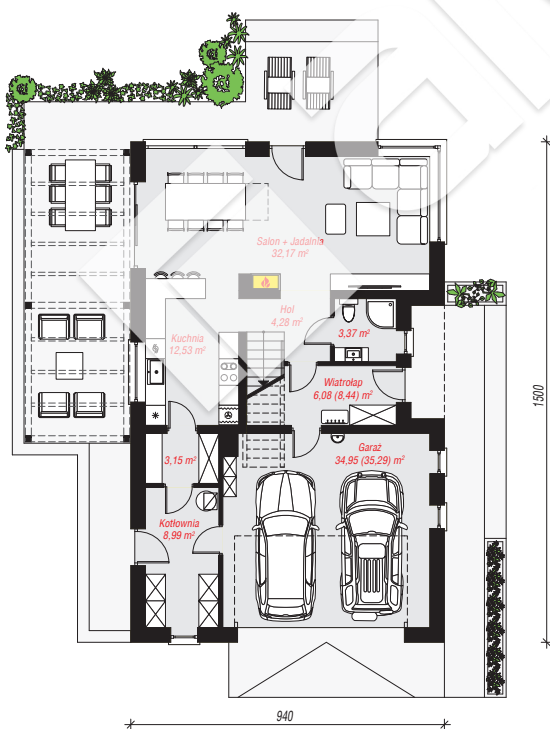
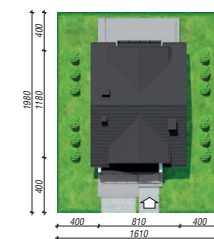
powierzchnia garażu: 34,95 m<sup>2</sup>  
powierzchnia kotłowni: 8,99 m<sup>2</sup>

powierzchnia zabudowy: 141,49 m<sup>2</sup>  
powierzchnia podłóg: 219,34 m<sup>2</sup>  
kubatura: 962,68 m<sup>3</sup>  
wysokość budynku: 8,79 m  
powierzchnia dachu: 244,10 m<sup>2</sup>

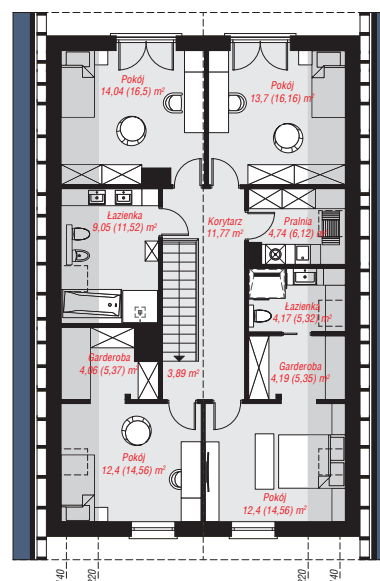
min. wymiary działki: 17,40 x 23,00 m

## Technologia i konstrukcja

**ściany:** bloczek z betonu komórkowego H+H 24 cm,  
styropian Termo Organika 20 cm, tynk; **strop:** płyta  
żelbetowa; **ścianka kolankowa:** 126 cm; **dach:**  
dwuspadowy, nachylenie 40 st., więźba drewniana,  
dachówka ceramiczna, okno dachowe 3; **kocioł:**  
gazowy



PARTER: 105,52 (108,22) m<sup>2</sup>



PODDASZE: 94,41 (111,12) m<sup>2</sup>



Do projektu możesz wprowadzić zmiany,  
na które wyrazimy bezpłatną zgodę.

Zobacz dostępne wersje projektu,  
wizualizacje wnętrz i zdjęcia z realizacji  
na [www.archon.pl](http://www.archon.pl)