

# Willa Miranda 11 (G2)

PEŁNOBRANŻOWE ODBICIE LUSTRZANE

**archon**  
PROJEKTY DOMÓW

Dom jednorodzinny piętrowy  
6 pokoi, 1 kuchnia, 3 łazienki, spiżarka, kotłownia,  
pralnia, garderoby, garaż

**powierzchnia domu:** 184,21 m<sup>2</sup>  
(bez kotłowni, garażu)

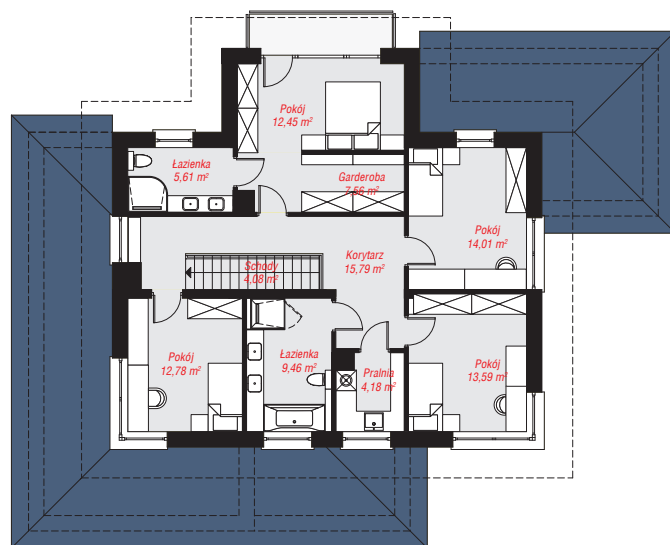
**powierzchnia garażu:** 38,02 m<sup>2</sup>  
**powierzchnia kotłowni:** 8,88 m<sup>2</sup>

**powierzchnia zabudowy:** 169,90 m<sup>2</sup>  
**powierzchnia podłóg:** 233,46 m<sup>2</sup>  
**kubatura:** 1 145,07 m<sup>3</sup>  
**wysokość budynku:** 8,75 m  
**powierzchnia dachu:** 296,00 m<sup>2</sup>

**min. wymiary działki:** 22,10 x 24,40 m  
**po adaptacji\*:** 22,00 x 22,10 m  
(Modyfikacja zadaszenia tarasu i likwidacja okien w ścianie bocznej garażu.)

## Technologia i konstrukcja

**ściany:** pustak ceramiczny Porotherm 25 cm, styropian Termo Organika 20 cm, tynk; **strop:** płyta żelbetowa;  
**dach:** czterospadowy, nachylenie 22 st., więźba drewniana, dachówka ceramiczna; **kocioł:** gazowy



PARTER: 131,60 (133,95) m<sup>2</sup>

PIĘTRO: 99,51 (0,00) m<sup>2</sup>



Do projektu możesz wprowadzić zmiany,  
na które wyrazimy bezpłatną zgodę.

Zobacz dostępne wersje projektu,  
wizualizacje wnętrza i zdjęcia z realizacji  
na [www.archon.pl](http://www.archon.pl)