

Dom w marzankach (G)

PEŁNOBRANŻOWE ODBICIE LUSTRZANE

archon
PROJEKTY DOMÓW

Dom jednorodzinny parterowy
4 pokoje, 1 kuchnia, 1 łazienka, spiżarka, toaleta,
kotłownia, garderoba, garaż

powierzchnia domu: 103,96 m²
(bez kotłowni, garażu)

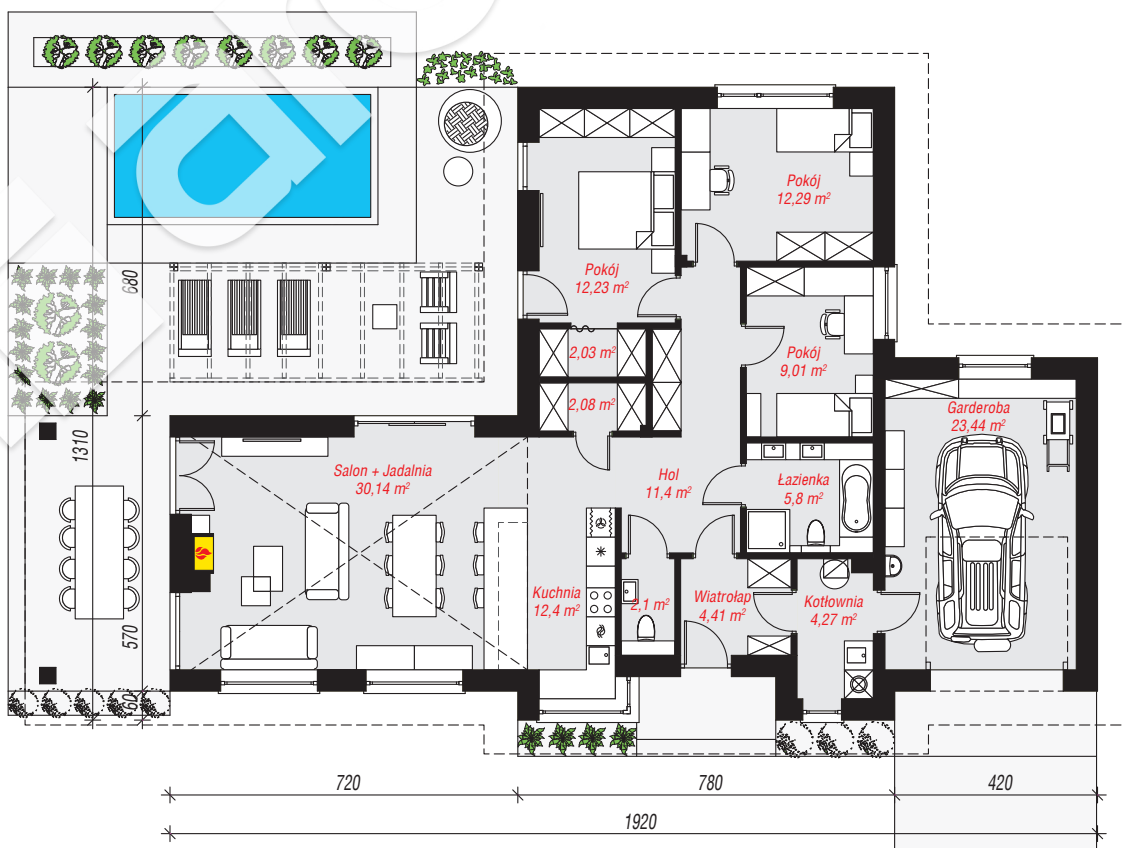
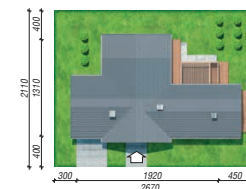
powierzchnia garażu: 23,44 m²
powierzchnia kotłowni: 4,27 m²

powierzchnia zabudowy: 172,85 m²
powierzchnia podłóg: 131,67 m²
kubatura: 874,73 m³
wysokość budynku: 6,47 m
powierzchnia dachu: 287,80 m²

min. wymiary działki: 21,10 x 26,70 m
po adaptacji*: 26,20 x 21,10 m
(Zmniejszenie okapu nad tarasem.)

Technologia i konstrukcja

ściany: bloczek z betonu komórkowego H+H 24 cm, styropian Termo Organika 20 cm, tynk; **strop:** płyta żelbetowa; **dach:** dwuspadowy, nachylenie 35 st., więźba drewniana, dachówka ceramiczna; **kocioł:** gazowy



PARTER: 131,67 (0,00) m²



Do projektu możesz wprowadzić zmiany,
na które wyrazimy bezpłatną zgodę.

Zobacz dostępne wersje projektu,
wizualizacje wnętrz i zdjęcia z realizacji
na www.archon.pl