

Dom w idaredach 11 (G2A)

PEŁNOBRANŻOWE ODBICIE LUSTRZANE

archon
PROJEKTY DOMÓW

Dom jednorodzinny z poddaszem użytkowym
5 pokoi, 1 kuchnia, 3 łazienki, spiżarka, kotłownia,
pralnia, garderoby, garaż

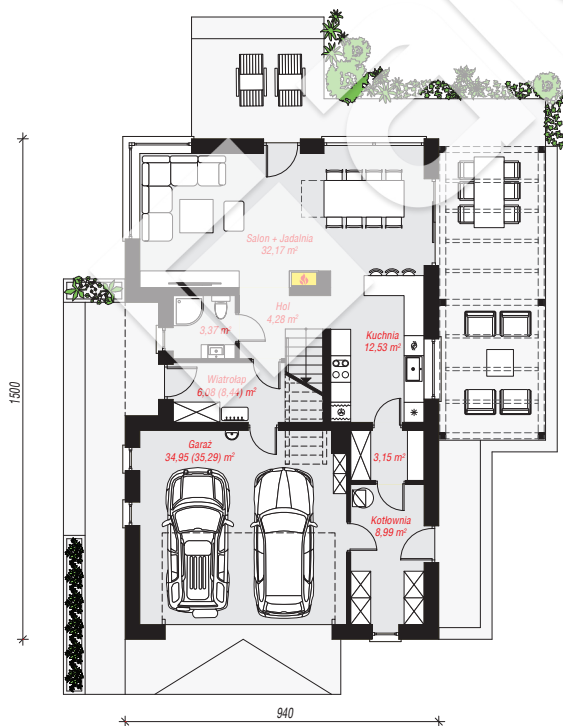
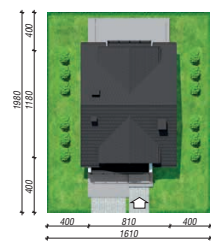
powierzchnia domu: 155,99 m²
(bez kotłowni, garażu)

powierzchnia garażu: 34,95 m²
powierzchnia kotłowni: 8,99 m²

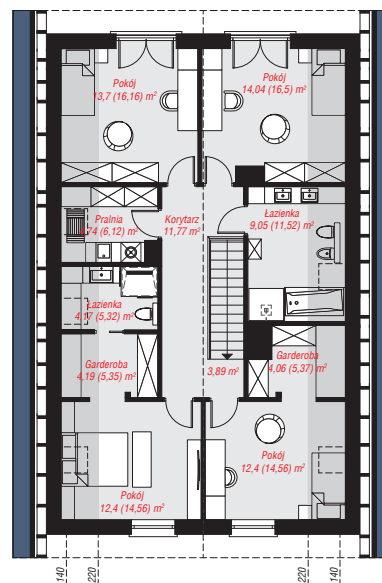
powierzchnia zabudowy: 141,49 m²
powierzchnia podłóg: 219,34 m²
kubatura: 962,68 m³
wysokość budynku: 8,79 m
powierzchnia dachu: 244,10 m²
min. wymiary działki: 17,40 x 23,00 m

Technologia i konstrukcja

ściany: bloczek z betonu komórkowego H+H 24 cm, styropian Termo Organika 20 cm, tynk; **strop:** płyta żelbetowa; **ścianka kolankowa:** 126 cm; **dach:** dwuspadowy, nachylenie 40 st., więźba drewniana, dachówka ceramiczna, okno dachowe 3; **kocioł:** gazowy



PARTER: 105,52 (108,22) m²



PODDASZE: 94,41 (111,12) m²



Do projektu możesz wprowadzić zmiany,
na które wyrazimy bezpłatną zgodę.

Zobacz dostępne wersje projektu,
wizualizacje wnętrz i zdjęcia z realizacji
na www.archon.pl