

Dom w aurorach 11 (G2A)

PEŁNOBRANŻOWE ODBICIE LUSTRZANE

archon
PROJEKTY DOMÓW

Dom jednorodzinny z poddaszem użytkowym
6 pokoi, 1 kuchnia, 2 łazienki, kotłownia, pralnia,
garderoby, garaż

powierzchnia domu: 149,33 m²
(bez kotłowni, garażu)

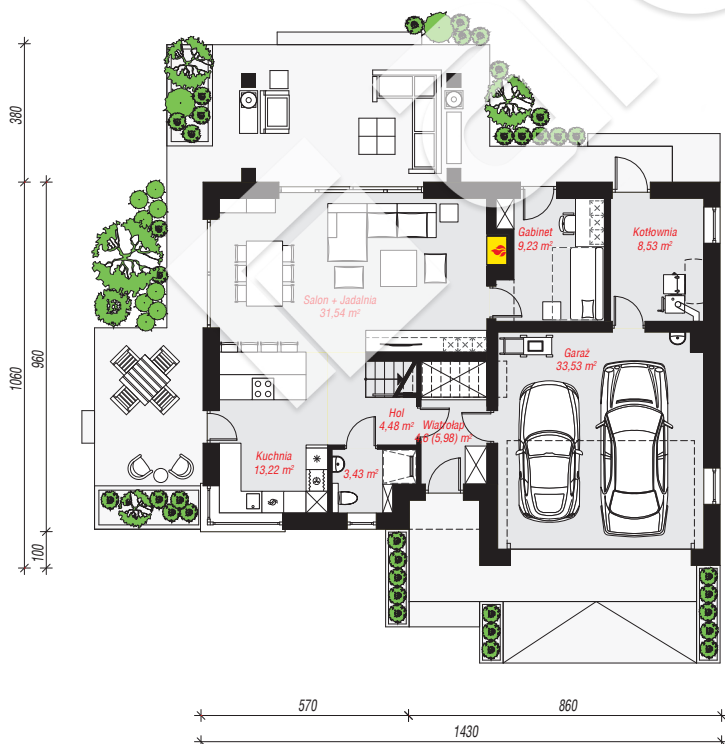
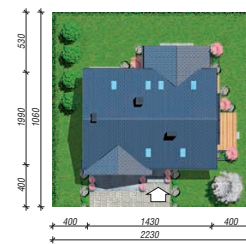
powierzchnia garażu: 33,53 m²
powierzchnia kotłowni: 8,53 m²

powierzchnia zabudowy: 144,43 m²
powierzchnia podłóg: 222,11 m²
kubatura: 918,41 m³
wysokość budynku: 8,11 m
powierzchnia dachu: 260,00 m²

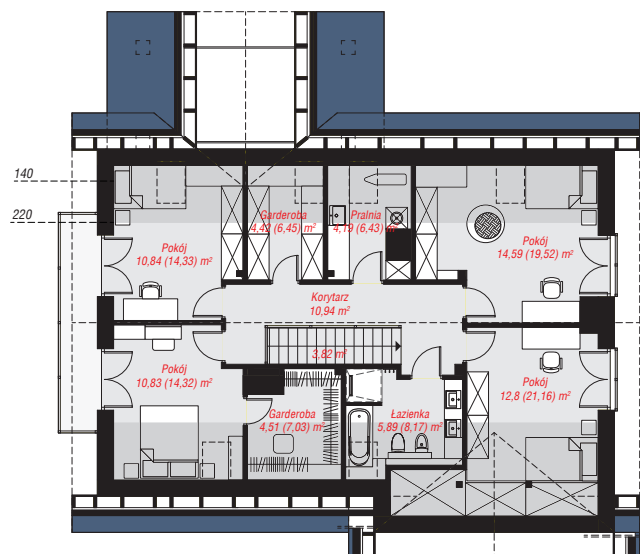
min. wymiary działki: 19,90 x 22,30 m
po adaptacji*: 22,30 x 18,60 m
(Skrócenie zadaszenia tarasu oraz przesunięcie słupów.)

Technologia i konstrukcja

ściany: pustak ceramiczny Porotherm 25 cm, styropian Termo Organika 20 cm, tynk; **strop:** płyta żelbetowa;
ścianka kolankowa: 120 cm; **dach:** dwuspadowy, nachylenie 35 st., więźba drewniana, dachówka ceramiczna, okno dachowe 3; **kocioł:** na paliwo stałe + alternatywnie gazowy



PARTER: 108,56 (109,94) m²



PODDASZE: 82,83 (112,17) m²



Do projektu możesz wprowadzić zmiany,
na które wyrazimy bezpłatną zgodę.

Zobacz dostępne wersje projektu,
wizualizacje wnętrz i zdjęcia z realizacji
na www.archon.pl