

# Dom w miodownikach 3

Dom jednorodzinny z poddaszem użytkowym  
5 pokoi, 1 kuchnia, 2 łazienki, spiżarka, kotłownia,  
garderoby, garaż, strych

**powierzchnia domu: 123,84 m<sup>2</sup>**  
(bez kotłowni, garażu, strychu)

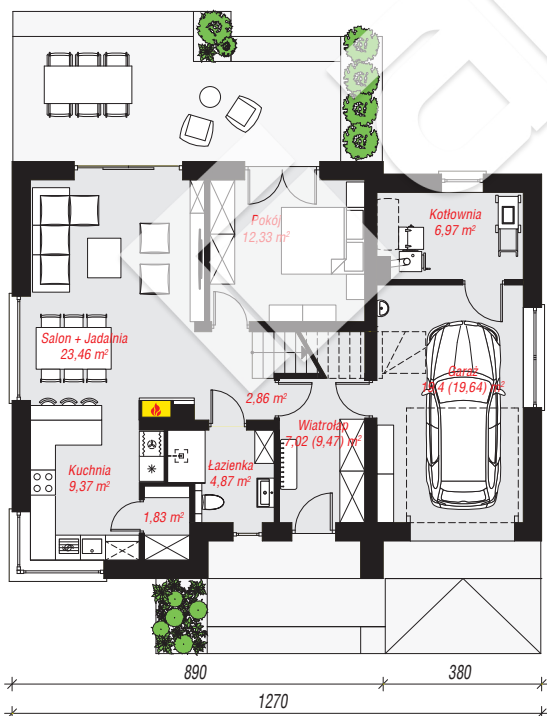
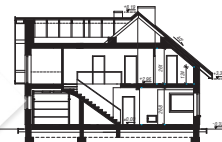
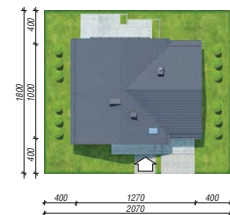
powierzchnia garażu: 19,40 m<sup>2</sup>  
powierzchnia strychu: 16,17 m<sup>2</sup>  
powierzchnia kotłowni: 6,97 m<sup>2</sup>

powierzchnia zabudowy: 122,89 m<sup>2</sup>  
powierzchnia podłóg: 185,48 m<sup>2</sup>  
kubatura: 827,57 m<sup>3</sup>  
wysokość budynku: 8,51 m  
powierzchnia dachu: 211,10 m<sup>2</sup>

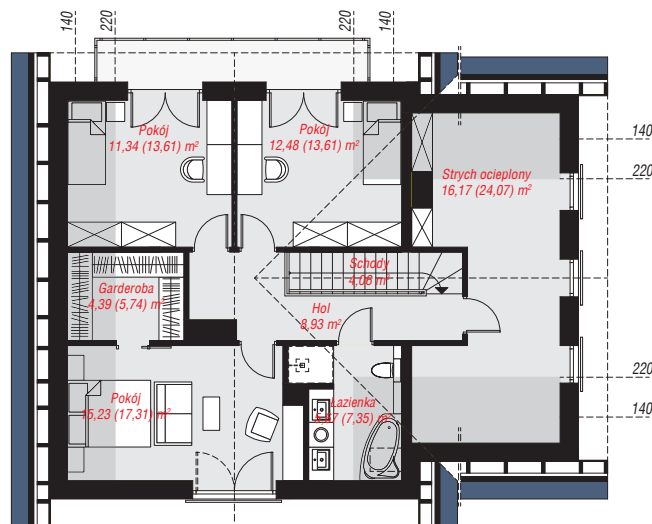
min. wymiary działki: 18,00 x 20,70 m  
po adaptacji\*: 19,70 x 18,00 m  
(Likwidacja okien na ścianie bocznej w garażu i na strychu.  
Doprojektowanie okna połączowego na strychu.)

## Technologia i konstrukcja

**ściany:** bloczek z betonu komórkowego H+H 24 cm,  
styropian Termo Organika 20 cm, tynk; **strop:** płyta  
żelbetowa; **ścianka kolankowa:** 124 cm; **dach:**  
dwuspadowy, nachylenie 40 st., więźba drewniana,  
dachówka ceramiczna, okno dachowe 3; **kocioł:** na  
paliwo stałe + alternatywnie gazowy



PARTER: 88,11 (90,80) m<sup>2</sup>



PODDASZE: 78,27 (94,68) m<sup>2</sup>



Do projektu możesz wprowadzić zmiany,  
na które wyrazimy bezpłatną zgodę.

Zobacz dostępne wersje projektu,  
wizualizacje wnętrz i zdjęcia z realizacji  
na [www.archon.pl](http://www.archon.pl)