

Dom w rabatkach (G2)

PEŁNOBRANŻOWE ODBICIE LUSTRZANE

Dom jednorodzinny z poddaszem użytkowym
5 pokoi, 1 kuchnia, 2 łazienki, spiżarka, kotłownia,
pralnia, garderoby, garaż, strych

powierzchnia domu: 149,78 m²
(bez kotłowni, garażu, strychu)

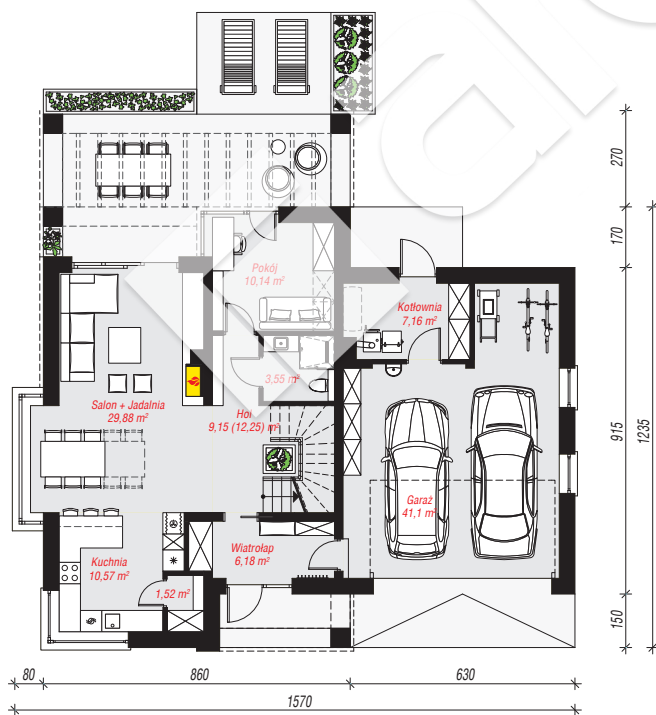
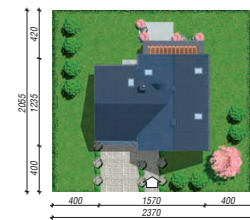
powierzchnia garażu: 41,10 m²
powierzchnia strychu: 22,82 m²
powierzchnia kotłowni: 7,16 m²

powierzchnia zabudowy: 167,52 m²
powierzchnia podłóg: 253,18 m²
kubatura: 1 097,97 m³
wysokość budynku: 8,57 m
powierzchnia dachu: 277,00 m²

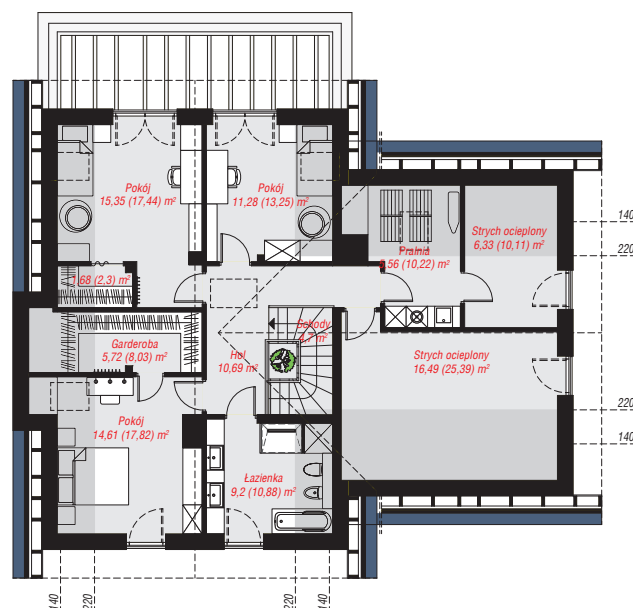
min. wymiary działki: 20,35 x 23,70 m
po adaptacji*: 22,90 x 20,35 m
(Zlikwidowanie wykusza)

Technologia i konstrukcja

ściany: bloczek z betonu komórkowego H+H 24 cm, styropian Termo Organika 20 cm, tynk; **strop:** płyta żelbetowa; **ścianka kolankowa:** 132 cm; **dach:** dwuspadowy, nachylenie 40 st., więźba drewniana, dachówka ceramiczna, okno dachowe 3; **kocioł:** na paliwo stałe + alternatywnie gazowy



PARTER: 119,25 (122,35) m²



PODDASZE: 101,61 (130,83) m²



Do projektu możesz wprowadzić zmiany, na które wyrazimy bezpłatną zgodę.

Zobacz dostępne wersje projektu, wizualizacje wnętrz i zdjęcia z realizacji na www.archon.pl