

Willa Adelajda (G2)

PEŁNOBRANŻOWE ODBICIE LUSTRZANE

archon
PROJEKTY DOMÓW

Dom jednorodzinny piętrowy

5 pokoi, 1 kuchnia, 2 łazienki, spiżarka, kotłownia, pralnia, garderoby, pomieszczenie gospodarcze, garaż

powierzchnia domu: 169,47 m²
(bez kotłowni, garażu)

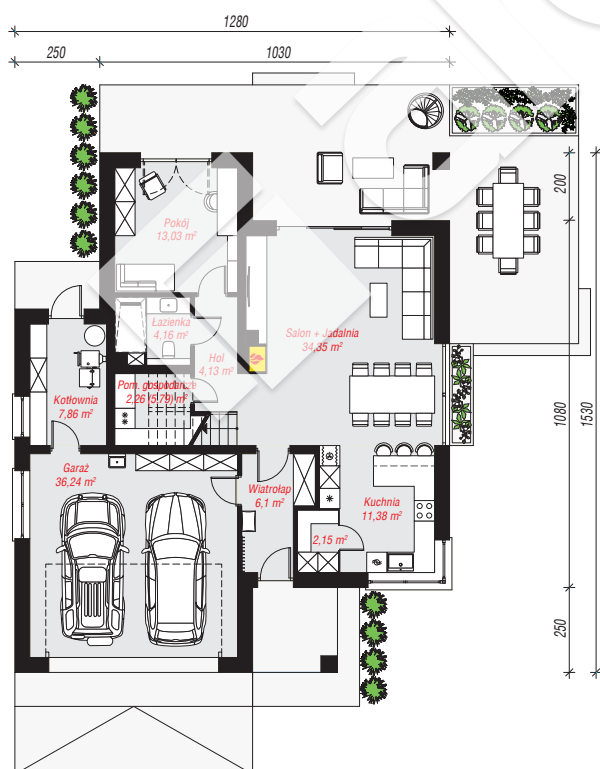
powierzchnia garażu: 36,24 m²
powierzchnia kotłowni: 7,86 m²

powierzchnia zabudowy: 158,80 m²
powierzchnia podłóg: 217,10 m²
kubatura: 1 096,61 m³
wysokość budynku: 8,74 m
powierzchnia dachu: 255,00 m²

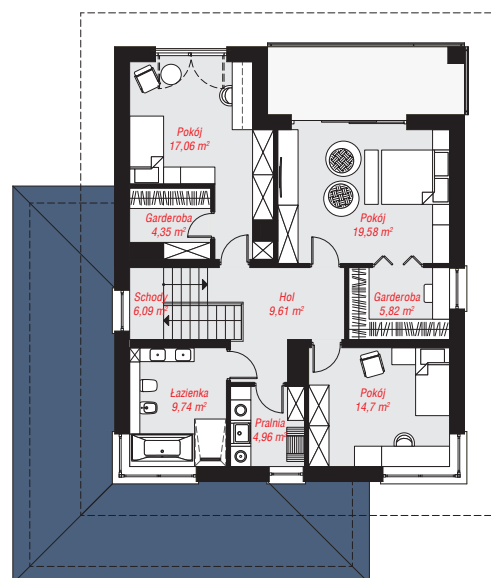
min. wymiary działki: 23,30 x 20,80 m
po adaptacji*: 19,80 x 23,30 m
(Likwidacja okien na elewacji bocznej od strony garażu.)

Technologia i konstrukcja

ściany: bloczek z betonu komórkowego H+H 24 cm, styropian Termo Organika 20 cm, tynk; **strop:** płyta żelbetowa; **dach:** czterospadowy, nachylenie 20 st., więźba drewniana, dachówka ceramiczna; **kocioł:** na paliwo stałe + alternatywnie gazowy



PARTER: 121,66 (125,19) m²



PIĘTRO: 91,91 (0,00) m²



Do projektu możesz wprowadzić zmiany, na które wyrazimy bezpłatną zgodę.

Zobacz dostępne wersje projektu, wizualizacje wnętrz i zdjęcia z realizacji na www.archon.pl