

# Dom w kosaćcach (A)

PEŁNOBRANŻOWE ODBICIE LUSTRZANE

Dom jednorodzinny parterowy  
4 pokoje, 1 kuchnia, 1 łazienka, spiżarnia, toaleta,  
kotłownia

**powierzchnia domu:** 84,28 m<sup>2</sup>  
(bez kotłowni)

**powierzchnia kotłowni:** 3,62 m<sup>2</sup>

**powierzchnia zabudowy:** 114,21 m<sup>2</sup>

**powierzchnia podłóg:** 87,90 m<sup>2</sup>

**kubatura:** 559,70 m<sup>3</sup>

**wysokość budynku:** 6,06 m

**powierzchnia dachu:** 171,11 m<sup>2</sup>

**min. wymiary działki:** 15,90 x 21,40 m

**po adaptacji\*:** 20,40 x 15,90 m  
(Likwidacja okna w salonie na elewacji bocznej.)

## Technologia i konstrukcja

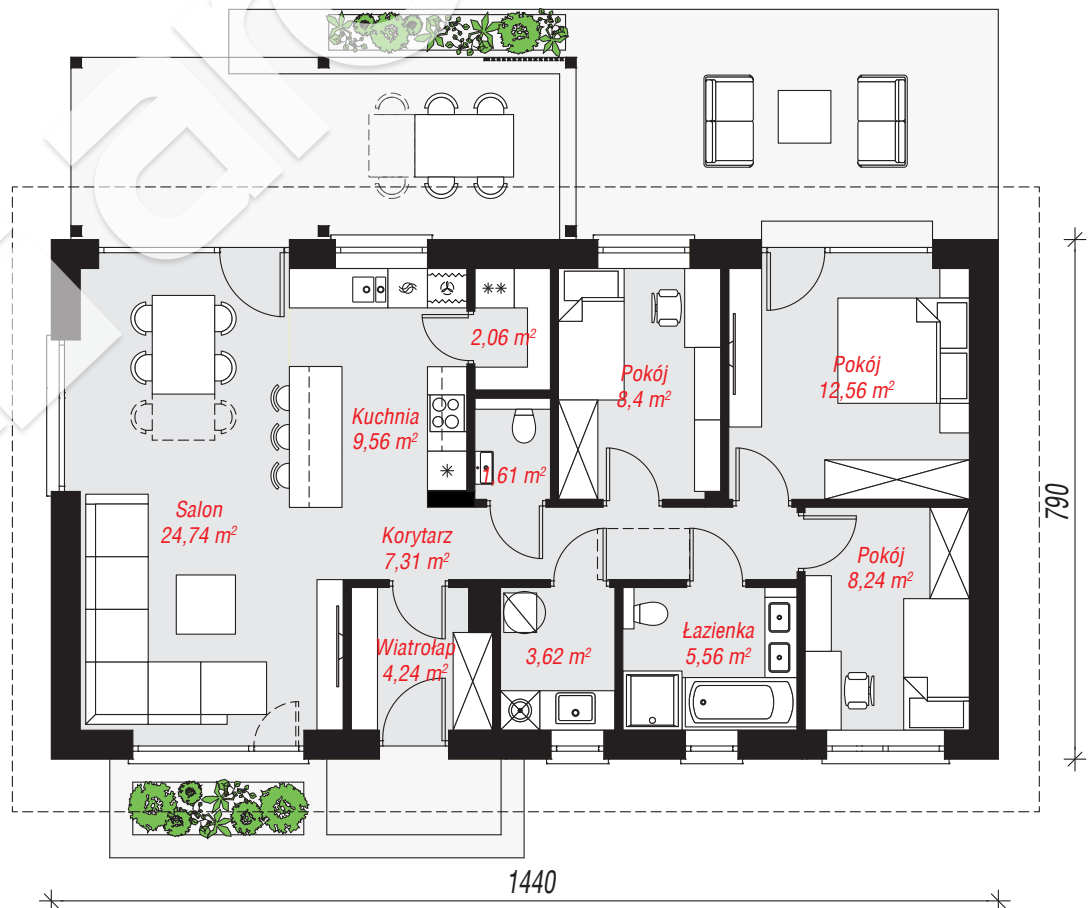
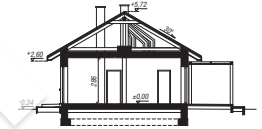
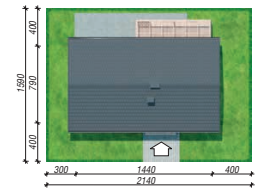
**ściany:** bloczek z betonu komórkowego H+H 24 cm,

styropian Termo Organika 20 cm, tynk; **strop:**

drewniany; **dach:** dwuspadowy, nachylenie 30 st.,

więźba drewniana, blacha dachówkowa; **kocioł:**

gazowy



PARTER: 87,90 (0,00) m<sup>2</sup>

Do projektu możesz wprowadzić zmiany,  
na które wyrazimy bezpłatną zgodę.

Zobacz dostępne wersje projektu,  
wizualizacje wnętrz i zdjęcia z realizacji  
na [www.archon.pl](http://www.archon.pl)