

# Dom w klematisach 21

PEŁNOBRANŻOWE ODBICIE LUSTRZANE

Dom jednorodzinny z poddaszem użytkowym  
5 pokoi, 1 kuchnia, 2 łazienki, kotłownia, garaż

**powierzchnia domu:** 101,07 m<sup>2</sup>  
(bez kotłowni, garażu)

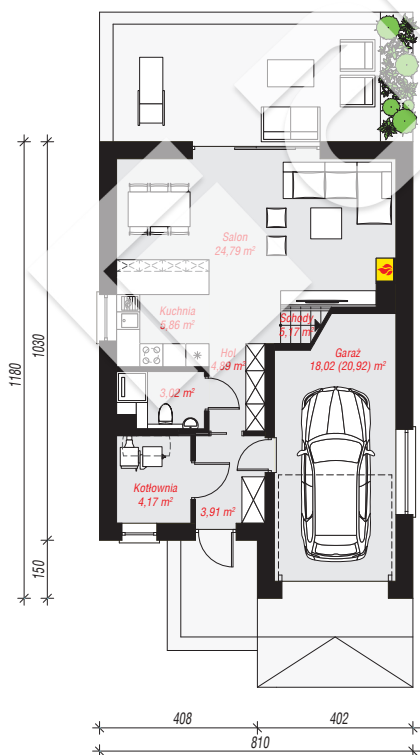
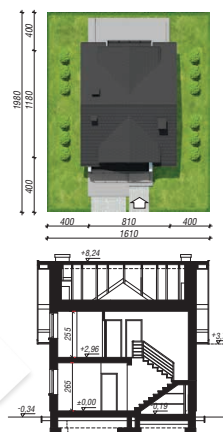
powierzchnia garażu: 18,02 m<sup>2</sup>  
powierzchnia kotłowni: 4,17 m<sup>2</sup>

powierzchnia zabudowy: 89,86 m<sup>2</sup>  
powierzchnia podłóg: 129,83 m<sup>2</sup>  
kubatura: 631,19 m<sup>3</sup>  
wysokość budynku: 8,58 m  
powierzchnia dachu: 139,60 m<sup>2</sup>

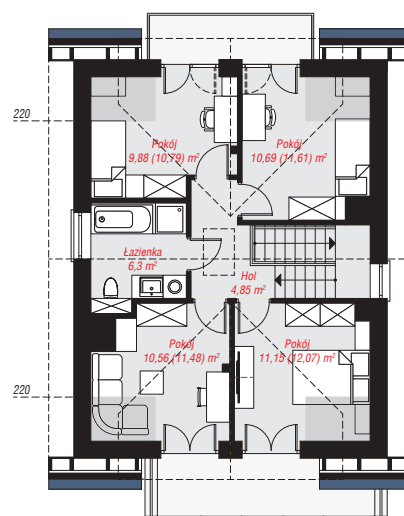
min. wymiary działki: 19,80 x 16,10 m  
po adaptacji\*: 11,10 x 19,80 m  
(Likwidacja okien na bocznych ścianach budynku.)

## Technologia i konstrukcja

**ściany:** bloczek z betonu komórkowego H+H 24 cm, styropian Termo Organika 20 cm, tynk; **strop:** płyta żelbetowa; **ścianka kolankowa:** 140 cm; **dach:** dwuspadowy, nachylenie 35 st., więźba drewniana, dachówka ceramiczna; **kocioł:** na paliwo stałe + alternatywnie gazowy



PARTER: 69,83 (72,73) m<sup>2</sup>



PODDASZE: 53,43 (57,10) m<sup>2</sup>



Do projektu możesz wprowadzić zmiany, na które wyrazimy bezpłatną zgodę.

Zobacz dostępne wersje projektu, wizualizacje wnętrz i zdjęcia z realizacji na [www.archon.pl](http://www.archon.pl)