

# Dom w aurorach 11 (G2)

PEŁNOBRANŻOWE ODBICIE LUSTRZANE

Dom jednorodzinny z poddaszem użytkowym  
6 pokoi, 1 kuchnia, 2 łazienki, spiżarka, kotłownia,  
pralnia, garderoby, garaż

**powierzchnia domu:** 153,61 m<sup>2</sup>  
(bez kotłowni, garażu)

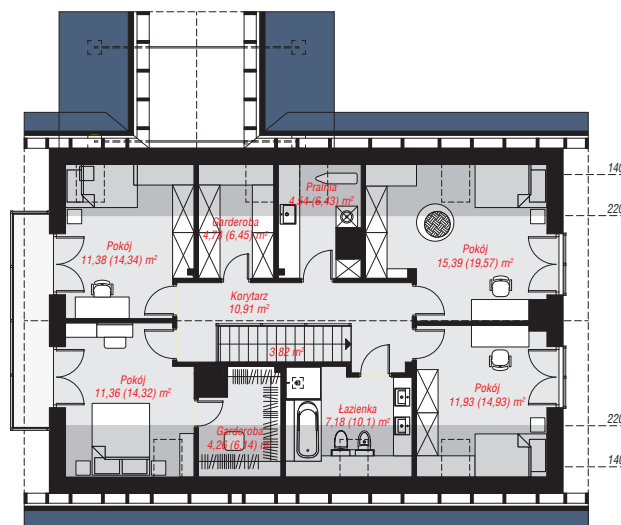
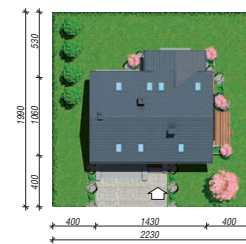
powierzchnia garażu: 33,53 m<sup>2</sup>  
powierzchnia kotłowni: 8,53 m<sup>2</sup>

powierzchnia zabudowy: 144,43 m<sup>2</sup>  
powierzchnia podłóg: 218,52 m<sup>2</sup>  
kubatura: 913,57 m<sup>3</sup>  
wysokość budynku: 8,11 m  
powierzchnia dachu: 251,10 m<sup>2</sup>

min. wymiary działki: 19,90 x 22,30 m  
po adaptacji\*: 22,30 x 18,60 m  
(Skrócenie zadaszenia tarasu oraz przesunięcie słupów.)

## Technologia i konstrukcja

**ściany:** pustak ceramiczny Porotherm 25 cm, styropian Termo Organika 20 cm, tynk; **strop:** płyta żelbetowa;  
**ścianka kolankowa:** 120 cm; **dach:** dwuspadowy, nachylenie 35 st., więźba drewniana, dachówka ceramiczna, okno dachowe 3; **kocioł:** na paliwo stałe + alternatywnie gazowy



PARTER: 110,17 (111,51) m<sup>2</sup>

PODDASZE: 85,50 (107,01) m<sup>2</sup>



Do projektu możesz wprowadzić zmiany,  
na które wyrazimy bezpłatną zgodę.

Zobacz dostępne wersje projektu,  
wizualizacje wnętrz i zdjęcia z realizacji  
na [www.archon.pl](http://www.archon.pl)