

Dom w telimach 3 (G2)

Dom jednorodzinny z poddaszem użytkowym
6 pokoi, 1 kuchnia, 2 łazienki, spiżarka, kotłownia,
pralnia, garderoby, garaż

powierzchnia domu: 153,49 m²
(bez kotłowni, garażu)

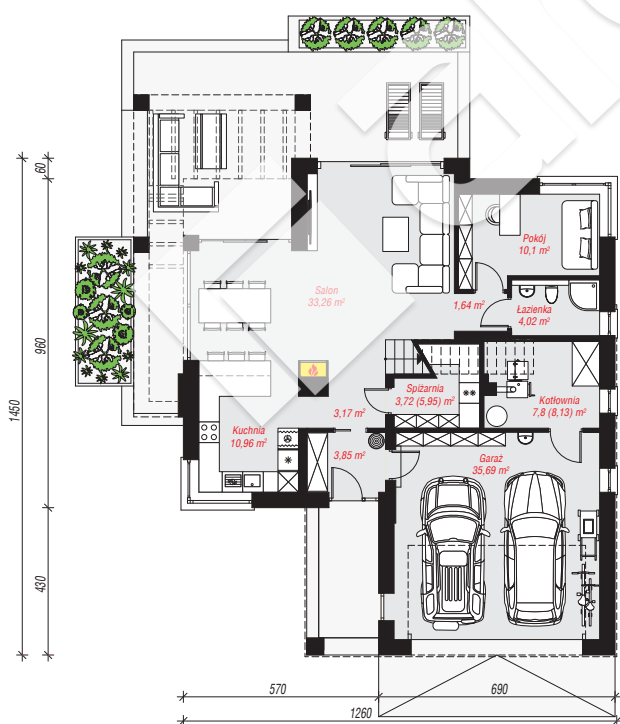
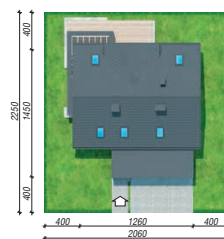
powierzchnia garażu: 35,69 m²
powierzchnia kotłowni: 7,80 m²

powierzchnia zabudowy: 149,19 m²
powierzchnia podłóg: 212,22 m²
kubatura: 964,00 m³
wysokość budynku: 8,72 m
powierzchnia dachu: 212,20 m²

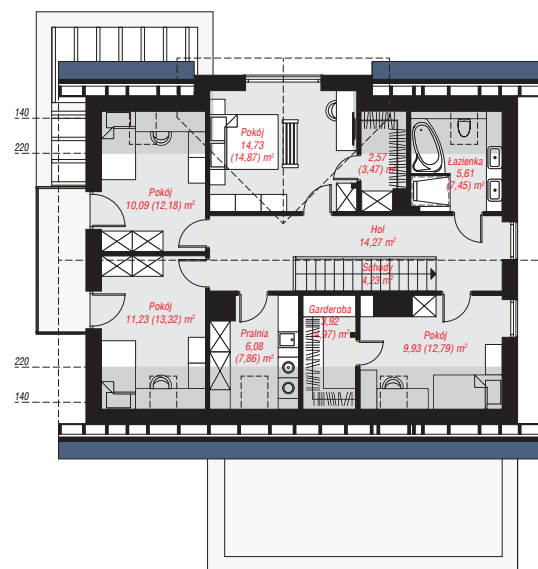
min. wymiary działki: 22,50 x 20,60 m

Technologia i konstrukcja

ściany: pustak ceramiczny Porotherm 25 cm, styropian Termo Organika 20 cm, tynk; **strop:** płyta żelbetowa;
ścianka kolankowa: 124 cm; **dach:** dwuspadowy, nachylenie 38 st., więźba drewniana, dachówka ceramiczna, okno dachowe 3; **kocioł:** na paliwo stałe + alternatywnie gazowy



PARTER: 114,28 (116,77) m²



PODDASZE: 82,70 (95,45) m²



Do projektu możesz wprowadzić zmiany,
na które wyrazimy bezpłatną zgodę.

Zobacz dostępne wersje projektu,
wizualizacje wnętrz i zdjęcia z realizacji
na www.archon.pl