

Dom w aurorach 14

Dom jednorodzinny z poddaszem użytkowym
4 pokoje, 1 kuchnia, 2 łazienki, spiżarka, kotłownia,
pralnia, garderoby, garaż

powierzchnia domu: 128,17 m²
(bez kotłowni, garażu)

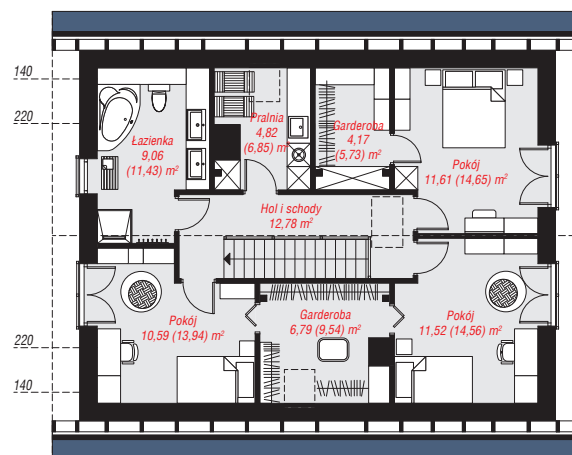
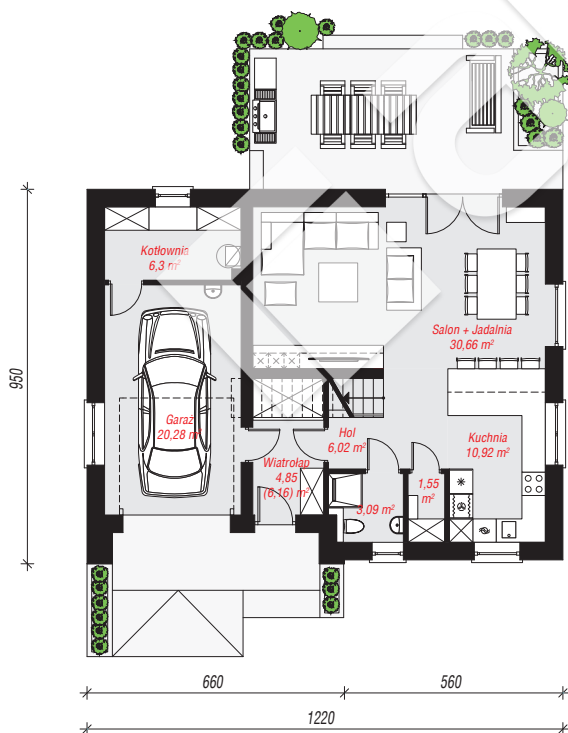
powierzchnia garażu: 20,28 m²
powierzchnia kotłowni: 6,30 m²

powierzchnia zabudowy: 116,33 m²
powierzchnia podłóg: 174,25 m²
kubatura: 743,52 m³
wysokość budynku: 8,08 m
powierzchnia dachu: 190,90 m²

min. wymiary działki: 17,50 x 20,20 m

Technologia i konstrukcja

ściany: pustak ceramiczny Porotherm 25 cm, styropian Termo Organika 20 cm, tynk; **strop:** płyta żelbetowa;
ścianka kolankowa: 120 cm; **dach:** dwuspadowy,
nachylenie 35 st., więźba drewniana, blacha dachówkowa; **kocioł:** gazowy



PARTER: 83,68 (85,02) m²

PODDASZE: 71,07 (89,23) m²



Do projektu możesz wprowadzić zmiany,
na które wyrazimy bezpłatną zgodę.

Zobacz dostępne wersje projektu,
wizualizacje wnętrza i zdjęcia z realizacji
na www.archon.pl