

Dom w kellerisach (G2)

PEŁNOBRANŻOWE ODBICIE LUSTRZANE

Dom jednorodzinny z poddaszem użytkowym
5 pokoi, 1 kuchnia, 2 łazienki, toaleta, kotłownia,
pralnia, garderoby, pomieszczenie gospodarcze,
antresola, garaż

powierzchnia domu: 143,44 m²
(bez kotłowni, garażu)

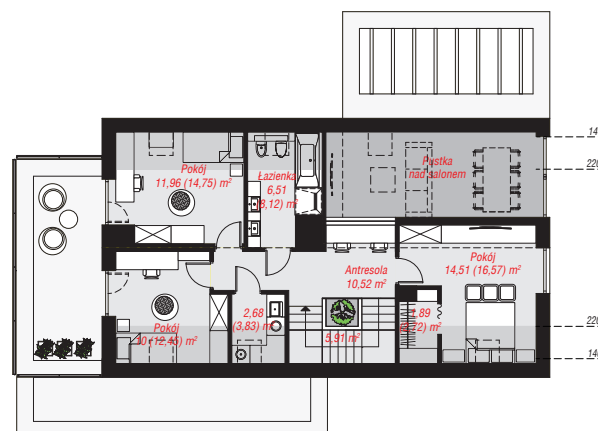
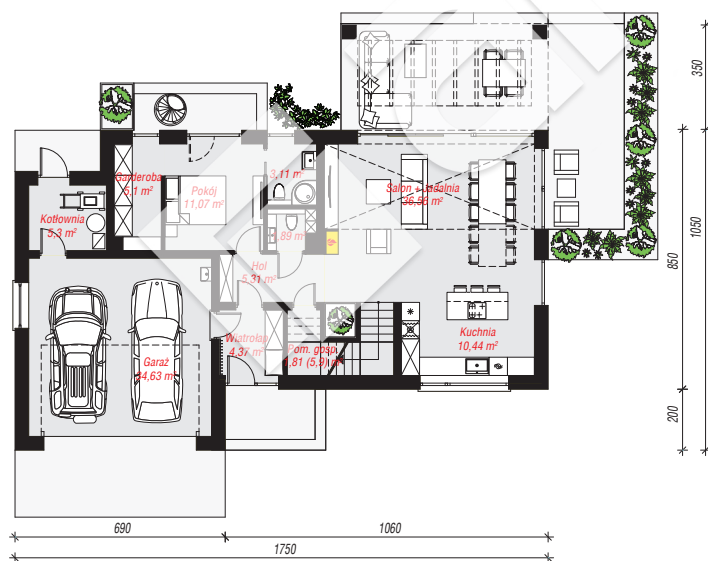
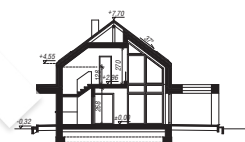
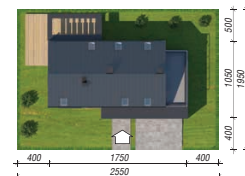
powierzchnia garażu: 34,63 m²
powierzchnia kotłowni: 5,30 m²

powierzchnia zabudowy: 159,33 m²
powierzchnia podłóg: 198,35 m²
kubatura: 930,85 m³
wysokość budynku: 8,02 m
powierzchnia dachu: 159,60 m²

min. wymiary działki: 19,50 x 25,50 m
po adaptacji*: 24,50 x 18,50 m
(Likwidacja okna w garażu, zmniejszenie pergoli.)

Technologia i konstrukcja

ściany: pustak ceramiczny Porotherm 25 cm, styropian Termo Organika 20 cm, tynk; **strop:** płyta żelbetowa;
ścianka kolankowa: 128 cm; **dach:** dwuspadowy,
nachylenie 37 st., więźba drewniana, blacha, okno
dachowe 3; **kocioł:** gazowy



PARTER: 119,59 (123,68) m²

PODDASZE: 63,78 (74,67) m²



Do projektu możesz wprowadzić zmiany,
na które wyrazimy bezpłatną zgodę.

Zobacz dostępne wersje projektu,
wizualizacje wnętrz i zdjęcia z realizacji
na www.archon.pl