

Dom w renklodach 14 (G2)

Dom jednorodzinny parterowy
4 pokoje, 1 kuchnia, 2 łazienki, spiżarka, kotłownia, garaż

powierzchnia domu: 121,52 m²
(bez kotłowni, garażu)

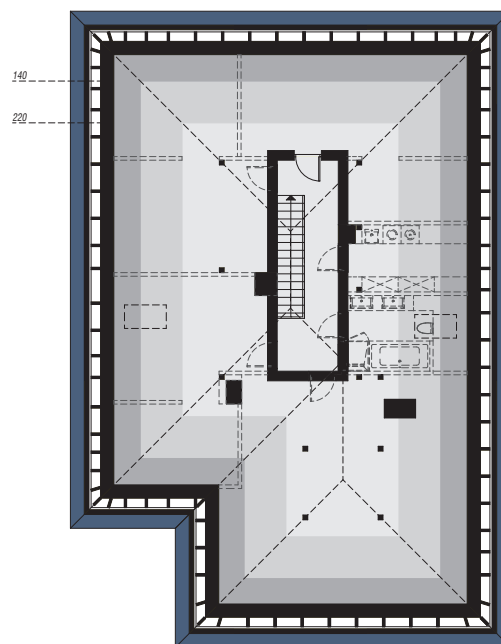
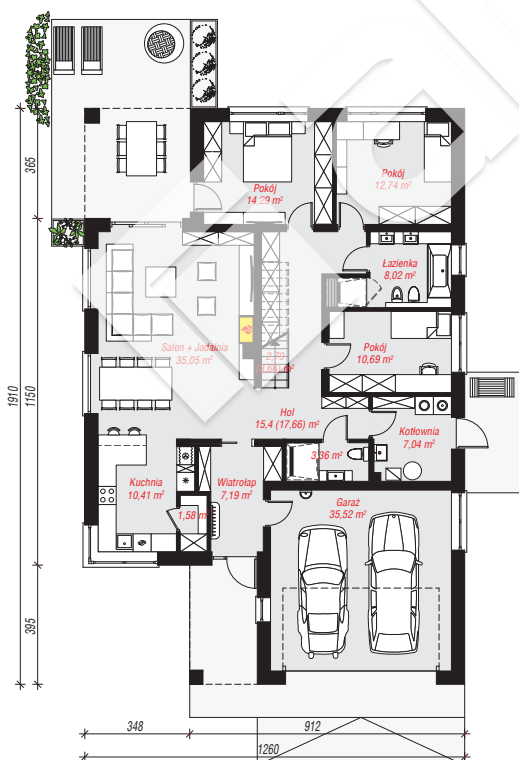
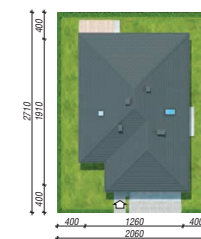
powierzchnia garażu: 35,52 m²
powierzchnia kotłowni: 7,04 m²

powierzchnia zabudowy: 227,55 m²
powierzchnia podłóg: 167,21 m²
kubatura: 1 304,53 m³
wysokość budynku: 8,07 m
powierzchnia dachu: 339,80 m²

min. wymiary działki: 27,10 x 20,60 m

Technologia i konstrukcja

ściany: bloczek z betonu komórkowego H+H 24 cm, styropian Termo Organika 20 cm, tynk; **strop:** płyta żelbetowa; **dach:** czterospadowy, nachylenie 30 st., więźba drewniana, dachówka ceramiczna, okno dachowe 3; **kocioł:** gazowy



PARTER: 164,08 (167,21) m²

STRYCH NIEOCIEPLONY: 108,77 (189,98) m²



Do projektu możesz wprowadzić zmiany, na które wyrazimy bezpłatną zgodę.

Zobacz dostępne wersje projektu, wizualizacje wnętrz i zdjęcia z realizacji na www.archon.pl