

Dom w modrzewnicy 3

Dom jednorodzinny parterowy
5 pokoi, 1 kuchnia, 2 łazienki, spiżarka, kotłownia,
garderoby, pomieszczenie gospodarcze

powierzchnia domu: 130,01 m²
(bez kotłowni)

powierzchnia kotłowni: 6,34 m²

powierzchnia zabudowy: 197,48 m²

powierzchnia podłóg: 136,35 m²

kubatura: 1 065,63 m³

wysokość budynku: 7,00 m

powierzchnia dachu: 283,70 m²

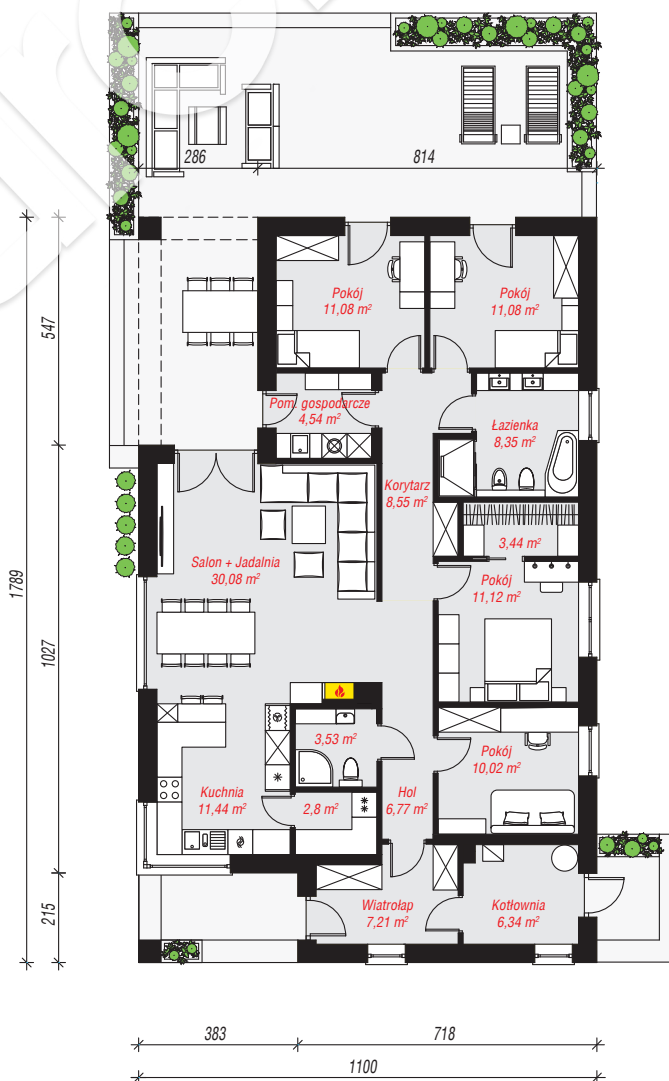
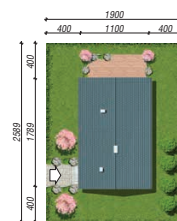
min. wymiary działki: 25,89 x 19,00 m

po adaptacji*: 19,00 x 24,89 m

(Likwidacja okien na elewacji frontowej.)

Technologia i konstrukcja

ściany: bloczek z betonu komórkowego H+H 24 cm,
styropian Termo Organika 20 cm, tynk; **strop:** płyta
żelbetowa; **dach:** dwuspadowy, nachylenie 30 st.,
więźba drewniana, dachówka ceramiczna; **kocioł:**
gazowy



PARTER: 136,35 (0,00) m²

Do projektu możesz wprowadzić zmiany,
na które wyrazimy bezpłatną zgodę.

Zobacz dostępne wersje projektu,
wizualizacje wnętrza i zdjęcia z realizacji
na www.archon.pl

