

# Dom w malinówkach 11 (GA)

PEŁNOBRANŻOWE ODBICIE LUSTRZANE

**archon**  
PROJEKTY DOMÓW

Dom jednorodzinny z poddaszem użytkowym  
6 pokoi, 1 kuchnia, 2 łazienki, spiżarka, kotłownia,  
pralnia, garderoby, garaż

**powierzchnia domu:** 139,97 m<sup>2</sup>  
(bez kotłowni, garażu)

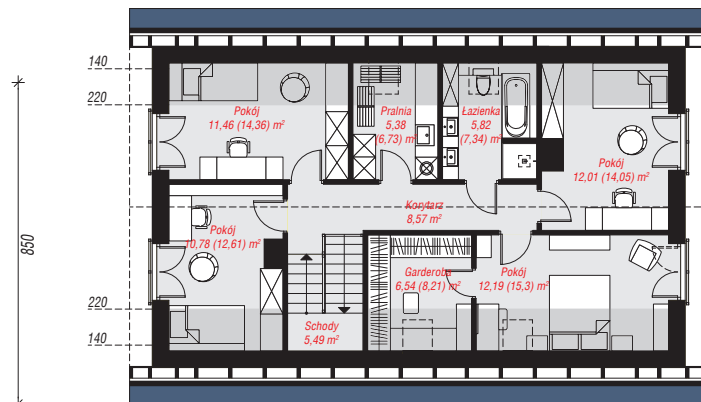
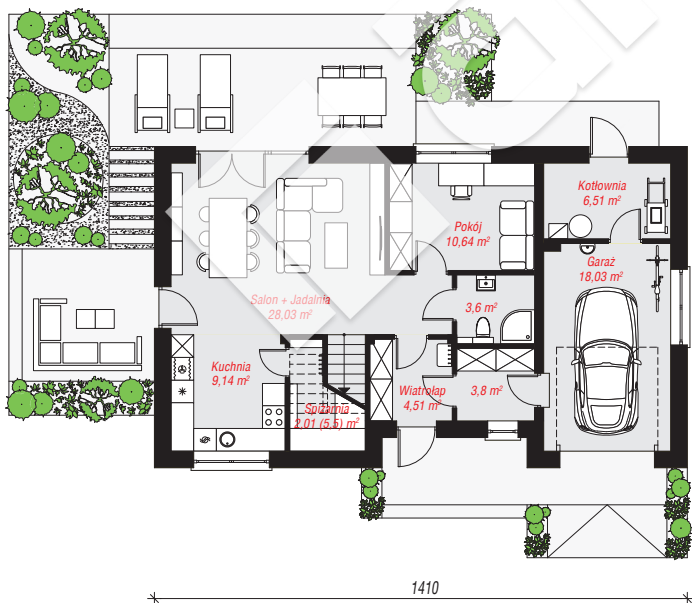
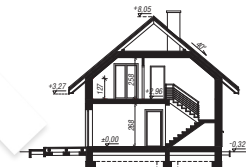
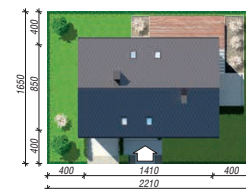
powierzchnia garażu: 18,03 m<sup>2</sup>  
powierzchnia kotłowni: 6,51 m<sup>2</sup>

powierzchnia zabudowy: 120,30 m<sup>2</sup>  
powierzchnia podłóg: 182,42 m<sup>2</sup>  
kubatura: 789,81 m<sup>3</sup>  
wysokość budynku: 8,37 m  
powierzchnia dachu: 209,71 m<sup>2</sup>

min. wymiary działki: 16,50 x 22,10 m

## Technologia i konstrukcja

**ściany:** bloczek z betonu komórkowego H+H 24 cm, styropian Termo Organika 20 cm, tynk; **strop:** płyta żelbetowa; **ścianka kolankowa:** 127 cm; **dach:** dwuspadowy, nachylenie 40 st., więźba drewniana, dachówka ceramiczna, okno dachowe 4; **kocioł:** gazowy, możliwość zamiany na paliwo stałe po adaptacji (pow. kotłowni powyżej 6m2)



PARTER: 86,27 (89,76) m<sup>2</sup>

PODDASZE: 78,24 (92,66) m<sup>2</sup>



Do projektu możesz wprowadzić zmiany, na które wyrazimy bezpłatną zgodę.

Zobacz dostępne wersje projektu, wizualizacje wnętrz i zdjęcia z realizacji na [www.archon.pl](http://www.archon.pl)