

Dom w jabłonkach 17 (G2)

PEŁNOBRANŻOWE ODBICIE LUSTRZANE

Dom jednorodzinny z poddaszem użytkowym
5 pokoi, 1 kuchnia, 3 łazienki, spiżarka, kotłownia,
pralnia, garderoby, garaż

powierzchnia domu: 168,93 m²
(bez kotłowni, garażu)

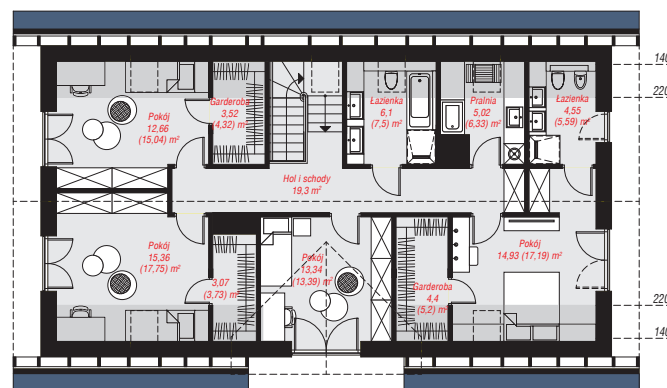
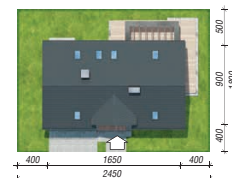
powierzchnia garażu: 39,80 m²
powierzchnia kotłowni: 4,72 m²

powierzchnia zabudowy: 149,01 m²
powierzchnia podłóg: 229,74 m²
kubatura: 1 025,89 m³
wysokość budynku: 8,73 m
powierzchnia dachu: 258,70 m²

min. wymiary działki: 17,00 x 24,50 m
po adaptacji*: 24,50 x 17,00 m
(Zmniejszenie pergoli.)

Technologia i konstrukcja

ściany: pustak ceramiczny Porotherm 25 cm, stropian Termo Organika 20 cm, tynk; **strop:** płyta żelbetowa;
ścianka kolankowa: 132 cm; **dach:** dwuspadowy, nachylenie 40 st., więźba drewniana, dachówka ceramiczna, okno dachowe 4; **kocioł:** na paliwo stałe + alternatywnie gazowy



Do projektu możesz wprowadzić zmiany,
na które wyrazimy bezpłatną zgodę.

Zobacz dostępne wersje projektu,
wizualizacje wnętrz i zdjęcia z realizacji
na www.archon.pl